



# PONS DANUBII FEJLESZTÉSI TERVEK

Bara Zoltán

# PONS DANUBII 2010 - 2014

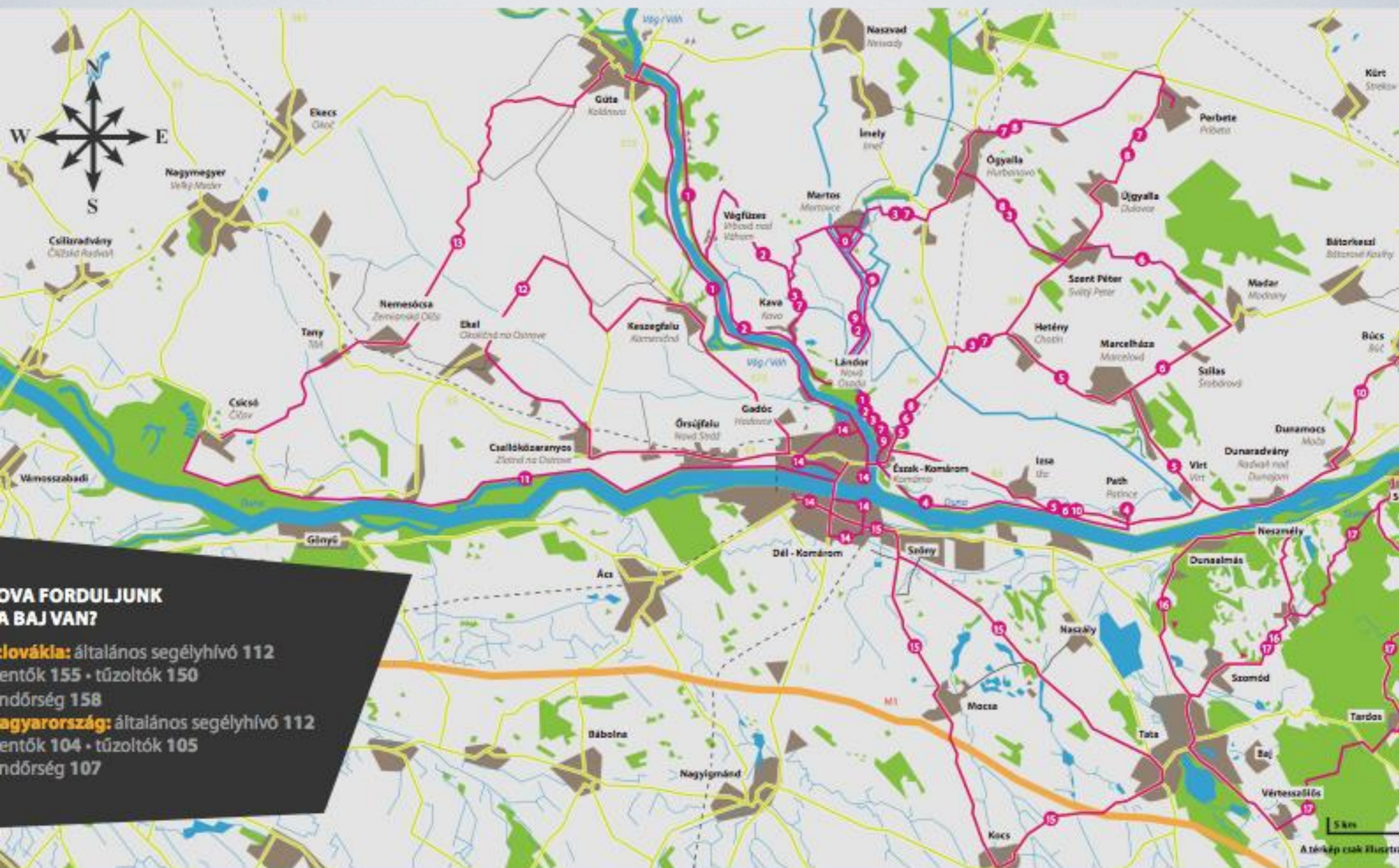
- Média projekt
- Workmarket munkaerőpiaci projekt
- Komárom- Gúta kerékpárút
- Komárom-Ógyalla ipari park

# PONS DANUBII FEJLESZTÉSI TERVEK 2014

- Infrastruktúra, közlekedés - 2020
- Turizmus
- Gazdaságfejlesztés, innováció
- Megújuló energia források
- Kultúra

# INFRASTRUKTÚRA KÖZLEKEDÉS

- Horizon 2020 Civitas Acrobat projekt
- HUSK kerékpárút tervezés, kivitelezés
- SK kerékpárút tervezés



**SZERVIZEK:**

Észak-Komárom: piko-bike, Meštianská 3018  
tel: +421 35 773 13 90, [www.piko-bike.sk](http://www.piko-bike.sk)

Gúta: Cyklo Kögler, Hlavná 32  
tel: +421 905 643 575, [kogler.z@zoznam.sk](mailto:kogler.z@zoznam.sk)

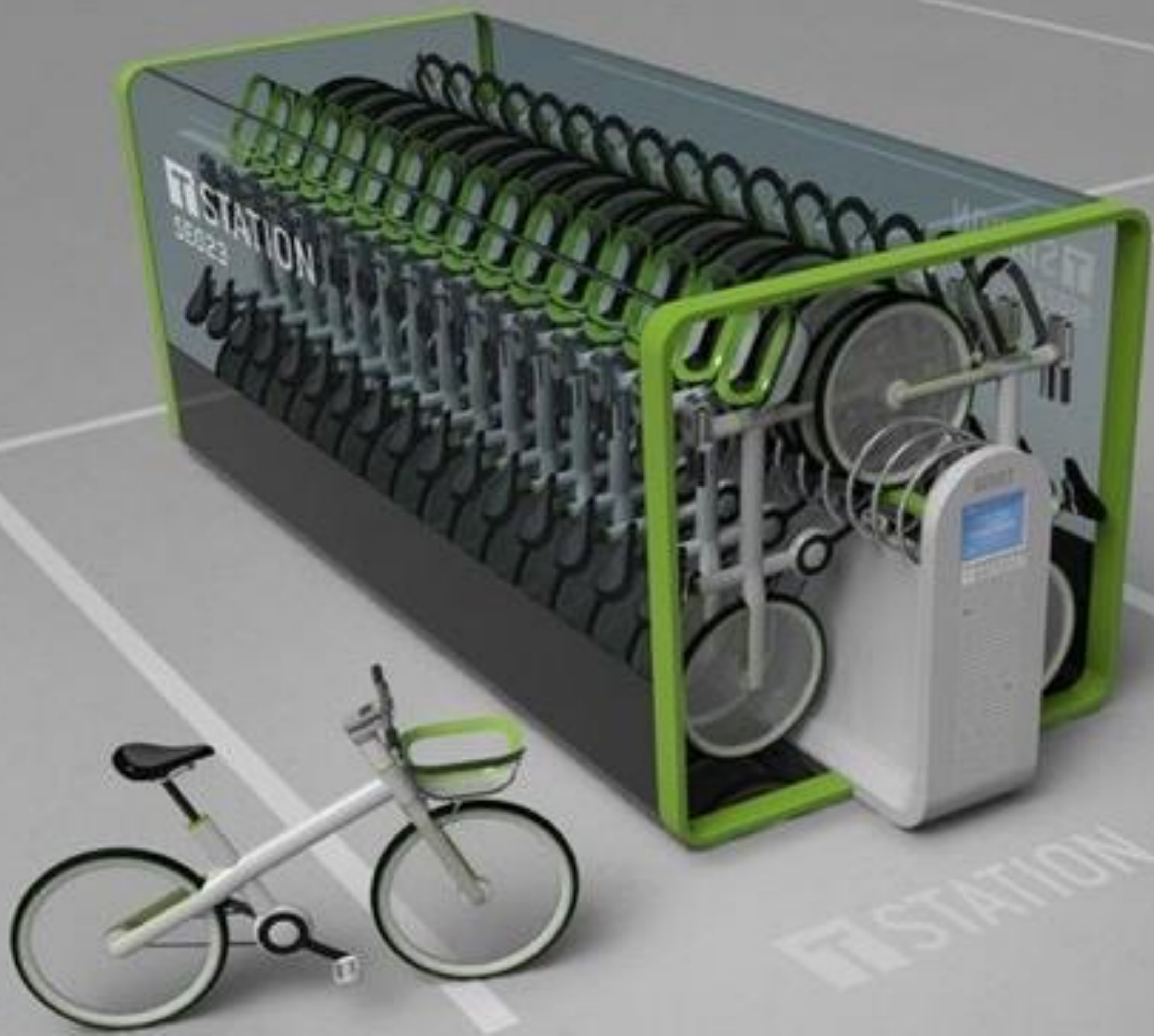
Tata: Narancs bike, Ady Endre u. 49-51  
tel: +36 305 364 164



TOVÁBBI TEENDŐK:  
VÁROSI KERÉKPÁRUTAK



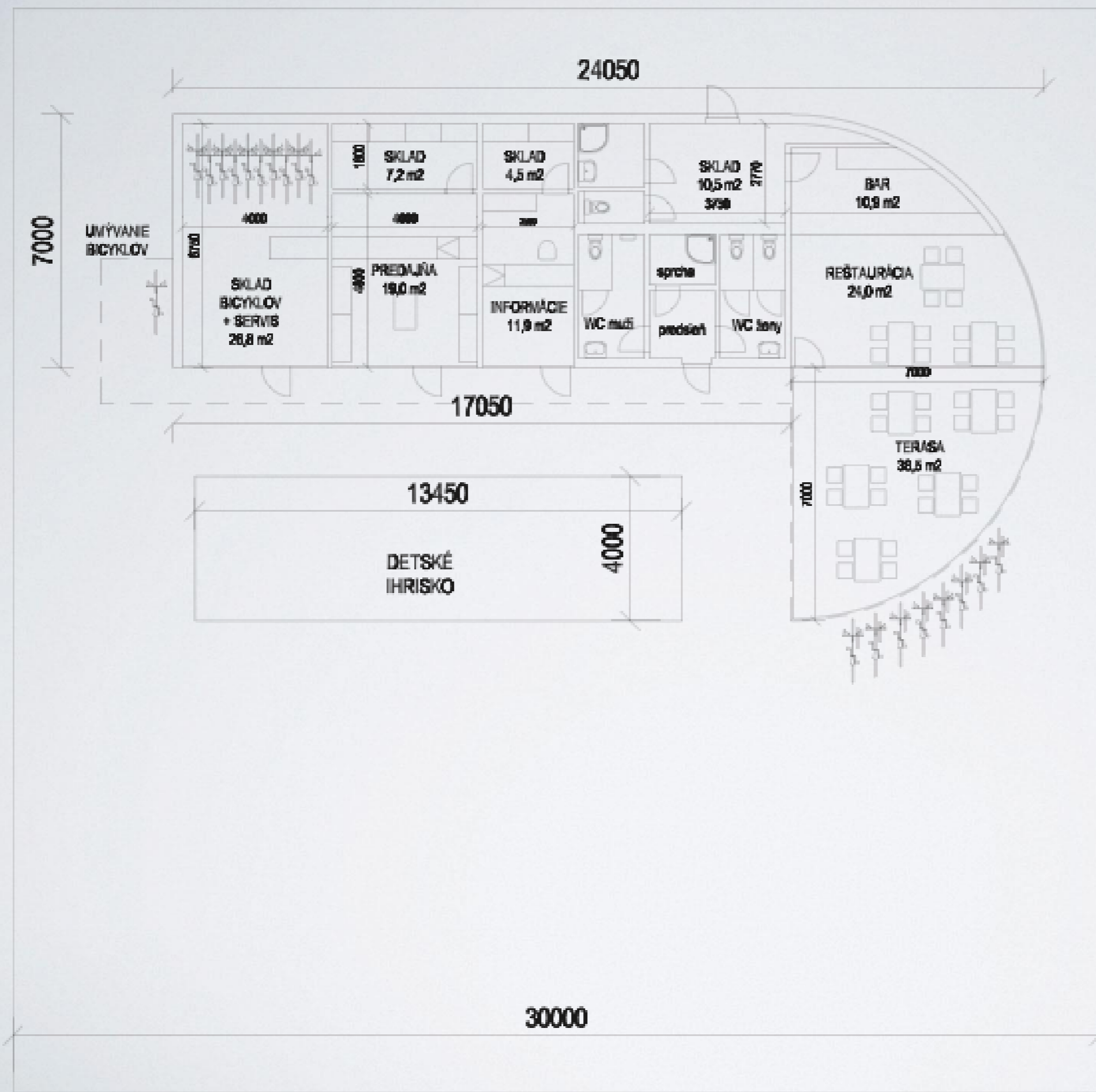




# KERÉKPÁROS SZOLGÁLTATÁSOK



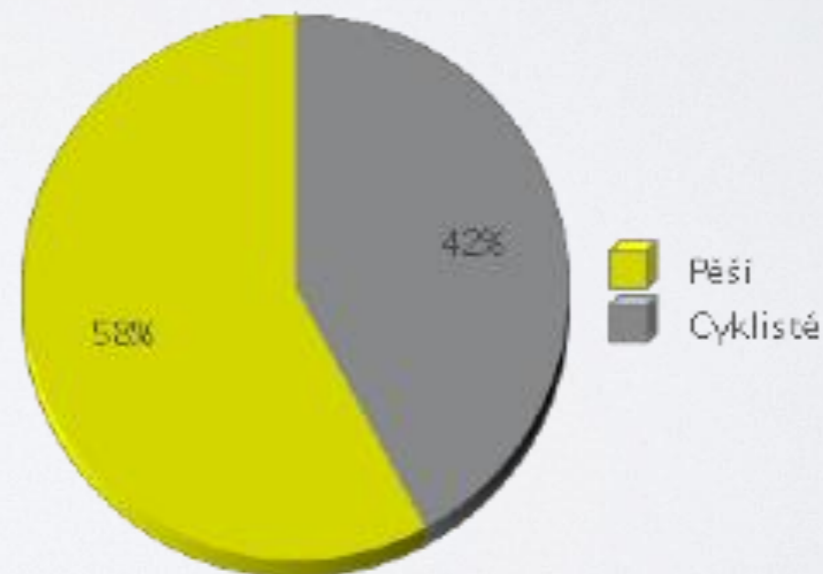
Bike Point Cent



**Bike Point Center** je objekt situovaný medzi Dunajom a Viedenskou cestou v blízkosti Nového mosta. Priestor objektu je rozdelený na viacero častí. V pravej časti sa nachádza malá kaviareň s občerstvením. Jej súčasťou je vnútorné a vonkajšie sedenie pre hosti. Kaviareň je od exteriéru oddelená posuvnou sklenenou stenou. Vedľa kaviarne sa nachádza WC pre návštevníkov + sprcha. Potom nasledujú ďalšie prevádzky ako informácie, predajňa s doplnkami a servis bicyklov. Súčasťou areálu je aj plocha na umytie bicyklov a detské ihrisko.



	Celkový počet za skúmané obdobie	Denný priemer	Najfrekvencovanejší deň týždňa	Maximálny denný priemer	Rozloženie (v %)	
					TAM	SPÄŤ
Chodci	61,632	333	Nedeľa	August 14 : 14,683	52	48
Cyklisti	44,853	242	Nedeľa	August 14 : 16,639	52	48





Available on the  
**App Store**

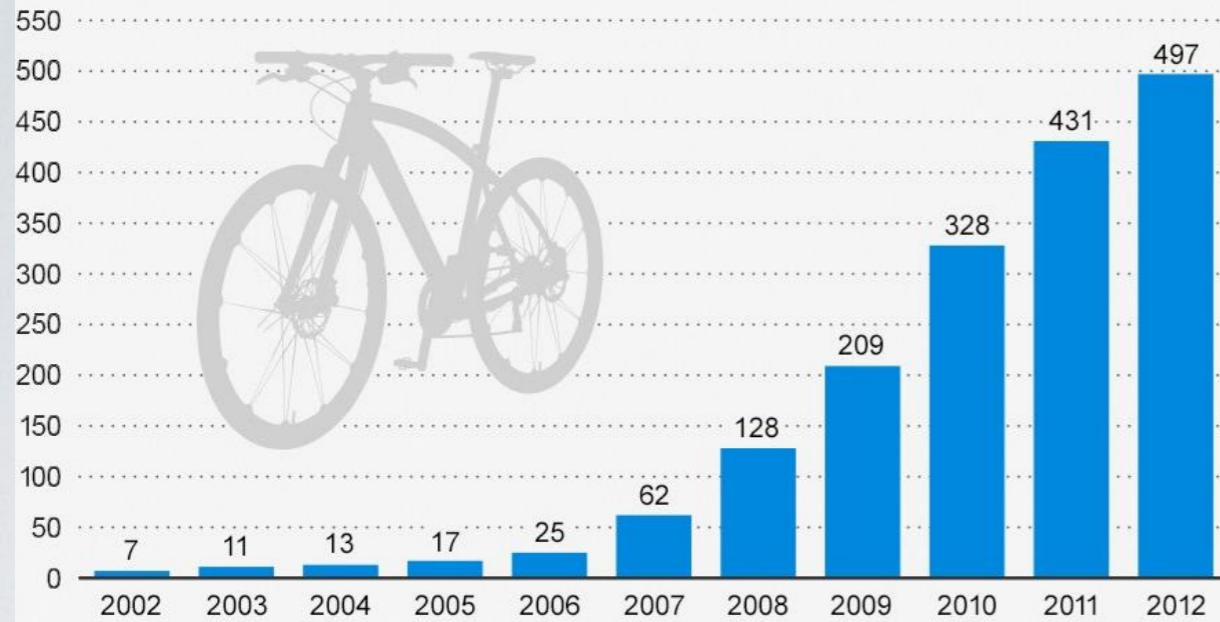


HATÁRON ÁTNYÚLÓ  
KERÉKPÁRKÖLCSÖNZŐ  
RENDSZER  
“KOMBI”

# Bike Sharing Takes Off

Yearly growth of bike sharing services worldwide

Number of bike sharing services worldwide

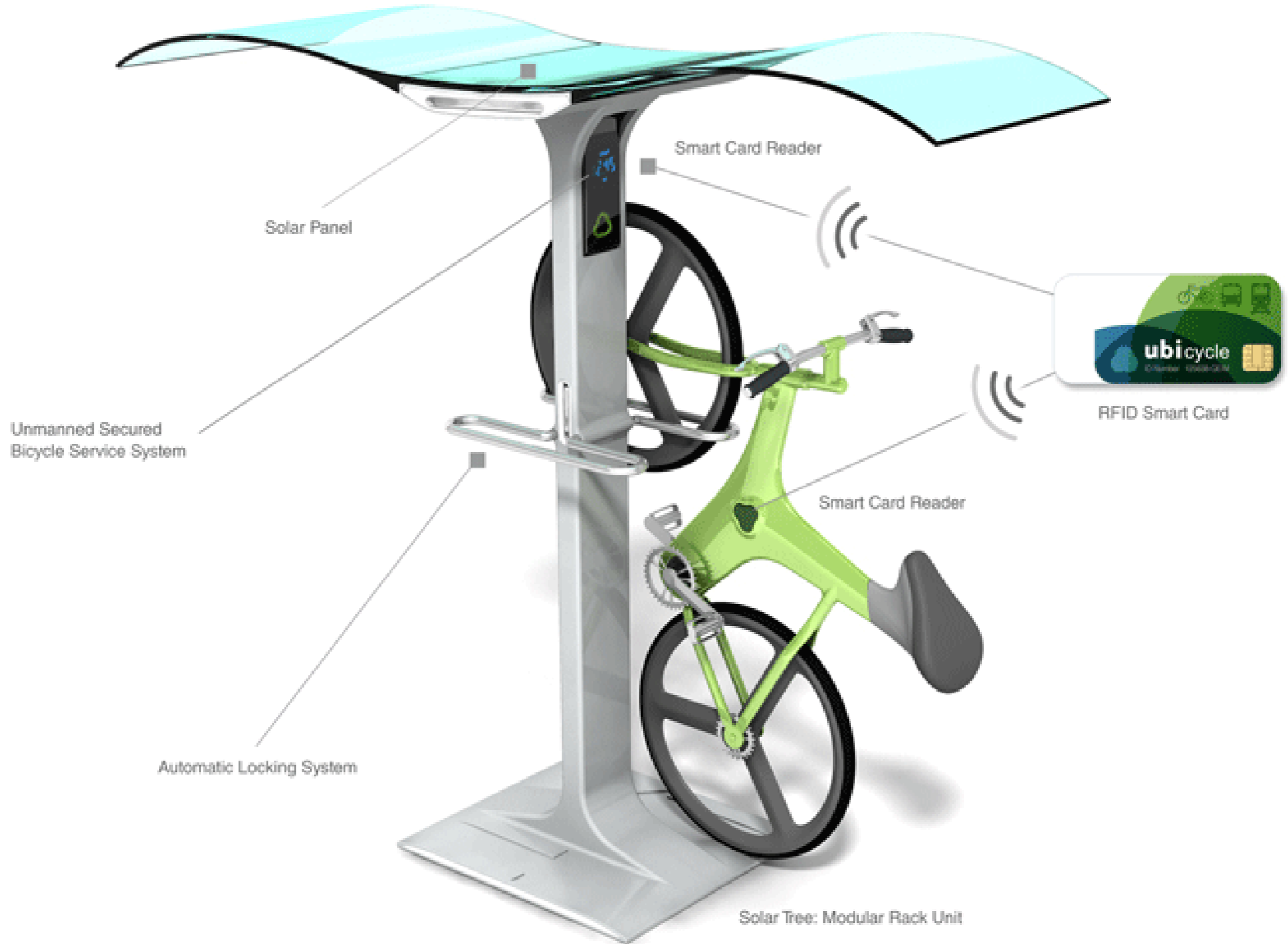


Development of bike sharing services per continent



# ubicycle

Public Bicycle Service System







# Bus stop\_

/Bike rack & Powerplant.



“The bus stops are used as **bike storage** and **energy collectors**.”

# GAZDASÁGFEJLESZTÉS



# MEGÚJULÓ ENERGIA

