

*KOMÁROM-ESZTERGOM MEGYEI  
KÖZGYŰLÉS ELNÖKE*

VI-...../2016

***ELŐTERJESZTÉS***

**a**

**Komárom-Esztergom Megyei Közgyűlés**

**2016. november 24.-i**

**ü l é s é r e**

**Tárgy:** Komárom-Esztergom megye kerékpárút hálózatának fejlesztési lehetőségei, különös tekintettel az EuroVelo6-ra, illetve az Által-ér kerékpárútra

**Előterjesztő:** Pengő Julianna megyei főépítész

*Tisztelt Közgyűlés!*

A Komárom-Esztergom megyei kerékpárút-hálózat fejlesztésére vonatkozó terveket az alábbiakban foglaljuk össze:

## I. NEMZETKÖZI ÉS ORSZÁGOS HÁLÓZAT:

### **A) EuroVelo6**

A Duna mentén jelenleg is kijelölt, de kiépítettsége erősen hiányos

Kijelölt és kerékpározható, de nem kiépített: Nagyszentjános – Ács – Komárom  
*(a jelenleg tervezett nyomvonal ettől eltérően a Duna-parton vezet)*

Almásfüzitő – Lábatlan

Tát – Esztergom

Esztergom-Búbánatvölgy - Dömös

Kiépített, felújításra szorul: Komárom – Almásfüzitő

Kiépített: Lábatlan – Tát

A megvalósítás tervezett forrása: GINOP 7.1.2.

**Tervek:** a Közlekedésfejlesztési Koordinációs Központ (KKK) gondozásában a KÖZOP-5.5.0-09-11-2012-0004 projekt keretében döntés-előkészítő tanulmány készült el az EuroVelo6 kerékpárútvonal északi szakaszára (Rajka-Budapest) vonatkozóan. A tervezett nyomvonal az 1. sz. mellékleten látható.

A fejlesztést a Kormány a 231/2016. (VII. 29.) rendeletével nemzetgazdasági szempontból kiemelt jelentőségű ügyé nyilvánította. Az NGM elrendelte, hogy a NIF készítse elő a Rajka – Dömös szakasz komplex fejlesztését, mint kiemelt beruházást az Aktív turisztikai hálózatok infrastruktúrájának fejlesztése című GINOP 7.1.2 felhívásra.

A Magyarország-Szlovákia határon átnyúló együttműködési program keretében elkészültek az Almásfüzitő és Süttő közötti szakasz terveit.

A Szigetköz – Felső-Duna Mente Térségi Fejlesztési Tanács a 2016 november 8.-i ülésén foglalkozott az EuroVelo6 kiépítettségével, állapotával, és megállapította, hogy indokolt a nagy forgalmú EuroVelo6 nemzetközi kerékpárút mindkét Felső-Duna menti megyét érintő (a Nyugat-Európából hazánkba érkező biciklis turistákat fogadó és elosztó, legmeghatározóbb) Rajka – Győr - Dömös szakaszának fejlesztése. Ennek elősegítésére megbízta munkaszervezetét, hogy az érintett megyék és Győr Megyei Jogú Város szakmai anyagai segítségével kidolgozzon egy dokumentumot, amely számba veszi az EuroVelo 6 nyomvonalán a legsürgősebb beavatkozásokat, nevesítve a Felső-Duna menti szakaszon GINOP forrásból megvalósítandó konkrét kerékpárút építési projekteket (és megadva azok legfontosabb paramétereit, előkészítettségét, költségvetését/beclését).

## **B) Által-ér völgyi kerékpárút és folytatása**

Az EuroVelo6 és a Budapest – Balaton kerékpárutakat összekötő (fő) útvonal két szakaszra /Dunaalmás – Oroszlány-Majk és Oroszlány-Majk – Nadap (Velencei-tó)/ osztható.

### ***1) Dunaalmás – Oroszlány-Majk szakasz:***

Kiépített:	Dunaalmás – Tata - Tatabánya
Tervezett (kiviteli tervekkel rendelkezik):	Tatabánya – Környe – Kecskéd – Oroszlány-Majk
A megvalósítás tervezett forrása:	TOP 3.1.1.

A Környe – Kecskéd – Oroszlány-Majk szakaszra a települések pályázatot nyújtottak be a TOP 3.1.1. felhívás keretében, melynek sikere esetén a szakasz 2018 IV. negyedévig megépül.

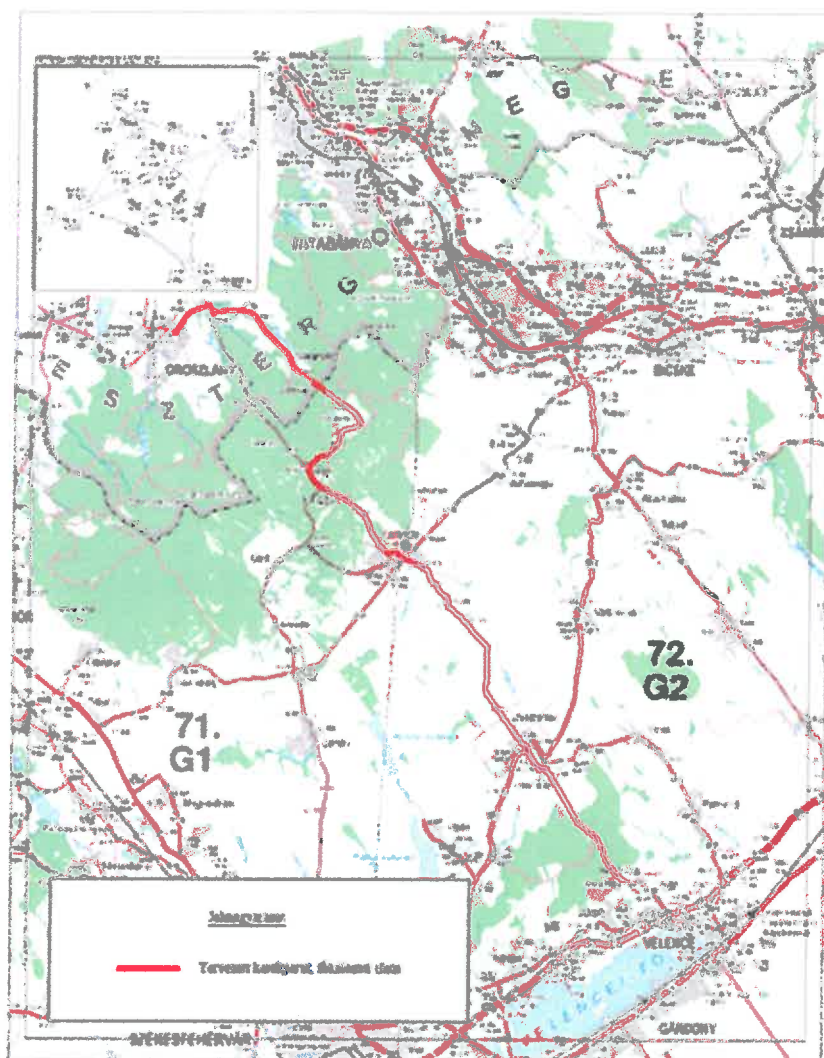
A kiépített és a tervezett útvonal közötti **Tatabánya átkelési szakasz** összesen mintegy 4 km. Ennek hiányzó részét a Búzavirág úti csomópont és a Bánhidai hűtő körül meglévő út között a megyei jogú város tájékoztatása szerint a TOP megyei jogú városi keretéből (TOP 6) meg kívánják valósítani. A város közlekedésfejlesztési koncepciója egyeztetési anyagában ábrázolt nyomvonalra **engedélyezési szintű tervekkel rendelkeznek**. Mivel a jelenleg hatályos szabályozási tervben a kerékpárút nem szerepel, az **engedélyezési eljárást csak a város készülő új rendezési tervének hatályba lépése (várhatóan 2018. január 1.) után indítják el**. A kerékpárút szakasz várható elkészülte 2020. VI. negyedév.

A Tatabánya M.J.V. közlekedésfejlesztési koncepciójára adott megyei véleményben kértük a város önkormányzatát, hogy a Dunaalmás – Tata – Tatabánya – Környe – Kecskéd - Oroszlány-Majk – (Velencei-tó) irányú kerékpárút tatabányai szakaszának megtervezésére és megvalósítására kiemelt figyelmet fordítsanak annak érdekében, hogy a kerékpáros útvonal mielőbb folytonossá váljék. A megyei ITP és Tatabánya M. J: város ITS-ének, valamint a megye és megyei jogú város TOP forrásainak felhasználása kapcsán folytatott egyeztetésekre hivatkozással továbbra is **szükségesnek tartjuk, hogy a Környe – Kecskéd – Oroszlány-Majk szakasz tervezett befejezésének idejére a tatabányai átvezetés is megoldott legyen.**

### ***2) Oroszlány-Majk – Nadap szakasz***

Nyomvonal vizsgálat:	<b>Oroszlány-Majk – Várgesztes – Vérteskozma – Csákvár – Nadap (Velencei-tó)</b>
----------------------	--

A Velencei-tó és Térsége, Váli-völgy, Vértes Térségi Fejlesztési Tanács megbízásából nyomvonal vizsgálat készült az **Oroszlány-Majk – Vértessomló – Várgesztes – Vérteskozma – Csákvár – Lovasberény - Nadap** útvonalról, melyet a 1. sz. ábrán láthatnak. Az érintett települések felfűzésén túl a nyomvonal kapcsolódik a Velencei-tó körüli kerékpárúthoz, és közvetlen elérést biztosít az EuroVelo6-tól Tatán és Tatabányán át Székesfehérvár, valamint a Balaton irányába.



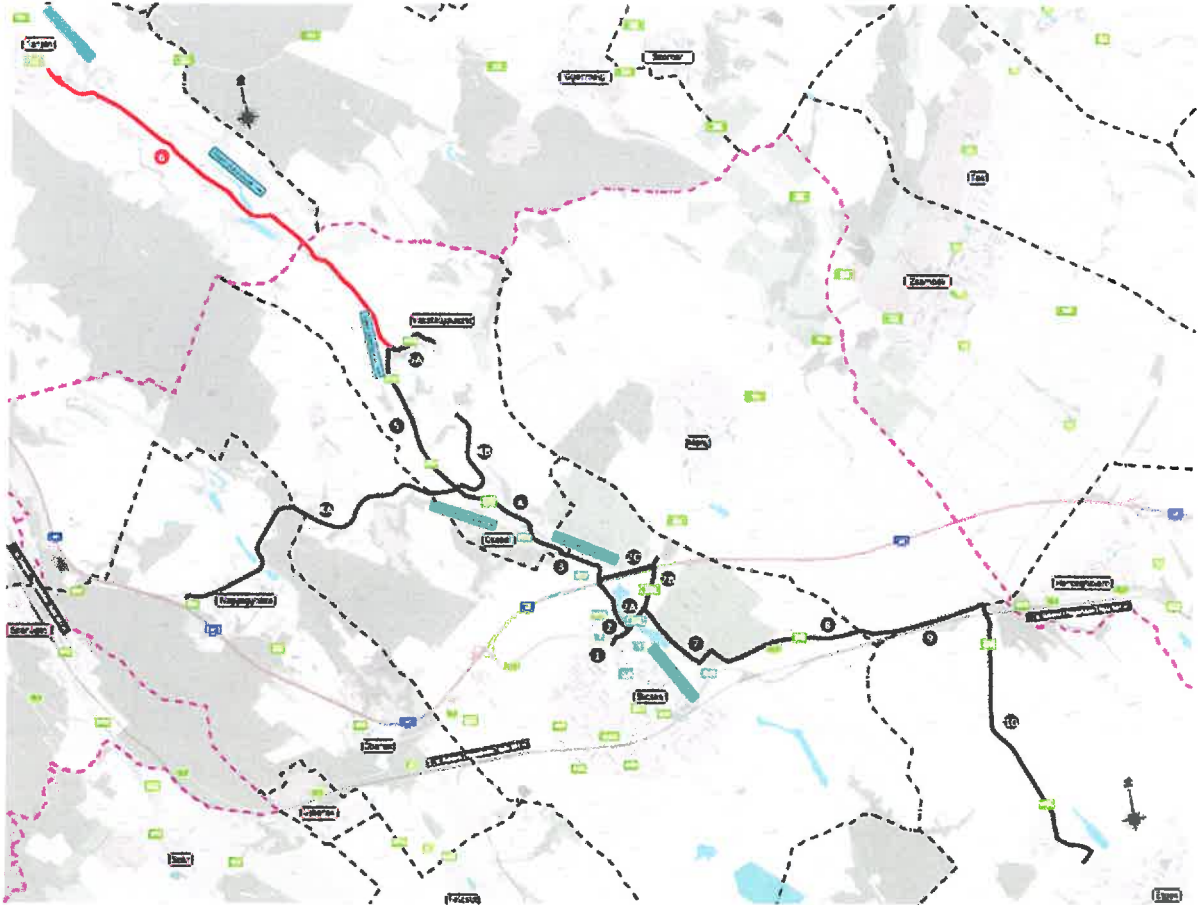
*1. sz. ábra  
Oroszlány-Majk - Nadap*

### **C) SacraVelo - határon átnyúló kerékpáros zárandokutak a Felső-Dunamenti térségben**

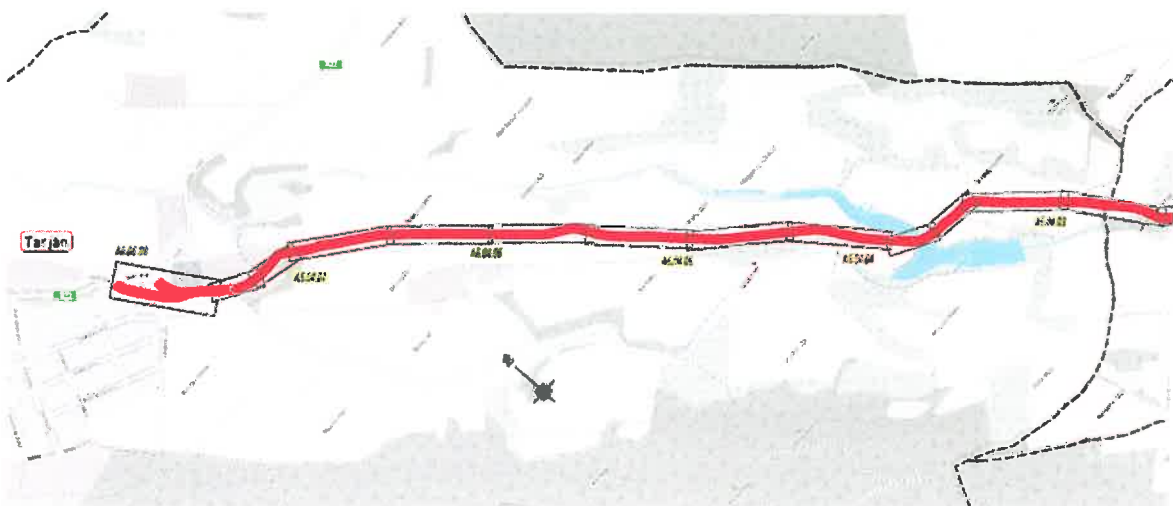
A meglévő és tervezett kerékpárutak felhasználásával kialakítani kívánt turisztikai projekt, megvalósítását Győr-Moson-Sopron, Pozsony és Nagyszombat megyékkel együtt tervezzük. A pályázati anyagot a 116/2016. (IX.29.) sz. közgyűlési határozatnak megfelelően előkészítettük és a vezető partner Győr – Moson – Sopron megyével együttműködve az INTERREG V-A Szlovákia – Magyarország Együttműködési Program Természet és Kultúra felhívására 2016. október 28.-án beadásra került. A benyújtott projekt teljes költségvetése 2.869.233 euro, melyből Komárom-Esztergom megye 348.129 euro fejlesztést valósít meg. Legnagyobb összegű projektelem ebből a Bajót-Pélföldszentkeresztől – Mogyorósbánya közigazgatási határig terjedő önkormányzati földút kerékpározhatóvá tétele. A szakasz része az EuroVelo6-ról leágazó Bajót – Pélföldszentkereszt – Mogyorósbánya – Tát kerékpárútnak.

## II. NEMZETKÖZI ÉS ORSZÁGOS HÁLÓZATHOZ CSATLAKOZÓ TERVEZETT FEJLESZTÉSEK:

A) **Etyek - Bicske – Tarján kerékpárút:** A 2014. évi költségvetési maradványok terhére a Kormány az 1980/2015. (XII. 23.) Korm. határozattal döntött a Bicske-Tarján kerékpárút építése céljából fejlesztési összeg biztosításáról. A Velencei-tó és Térsége, Váli-völgy, Vértes Térségi Fejlesztési Tanács megbízásából elkészültek a műszaki tervek, melyek alapján a közeljövőben megindulhat a közbeszerzési eljárás.



Komárom-Esztergom megye területét a 1117 j. bekötőút (Csabdi) – Tarján közötti, 8,5 km hosszú szakasz érinti. Tarján külterületén meglévő földutak felhasználásával, azok szilárd burkolattal való ellátásával került kialakításra.



A végszelvény a 1123 j. Szomor –Tarján összekötőút 12+550 km szelvényénél található. Az 5+651,90 km szelvénytől a tervezési szakasz végéig meglévő aszfalt burkolatú út található, itt a kopóréteg kiépítése szükséges 4,0 cm vastagságban, illetve két oldalon süllyesztett szegélyt kell építeni, valamint a meglévő padkát rendezni szükséges.

- B) **Tata – Agostyán** kerékpárút (4 km): az Által-ér völgyi kerékpárúthoz csatlakozó szakasz, megvalósítására TOP pályázat előkészítése van folyamatban.
- C) **Bajót – Péliföldszentkereszt – Mogyorósbánya – Tát** kerékpárút: az EuroVelo6 kerékpárúthoz csatlakozó, a SacraVelo hálózathoz illeszkedő útvonal. Nyomvonaltervvel rendelkezik, a projekt műszaki előkészítése folyamatban van. A *Bajót – Péliföldszentkereszt – Mogyorósbánya* közigazgatási határig tartó 0,8 km-es szakasz megvalósítását az Interreg V-A pályázatra beadott *SacraVelo* projekt keretében tervezzük. A *Mogyorósbánya – Tát* szakasz megvalósítására TOP pályázat előkészítése van folyamatban.
- D) **Környe – Vértessomló** kerékpárút (4,5 km): az Által-ér völgyi kerékpárúthoz és a SacraVelo-hoz csatlakozó szakasz, megvalósítására TOP pályázat előkészítése van folyamatban.
- E) **Kesztölc - Klastrompuszta** a SacraVelo-hoz csatlakozó belterületi turisztikai kerékpárút szakasz, megvalósítására TOP pályázat előkészítése van folyamatban
- F) **Tata – Kocs** kerékpárút: az Által-ér völgyi kerékpárúthoz csatlakozó szakasz, nyomvonaltervvel rendelkezik.


### III. HÁLÓZATHOZ CSATLAKOZÓ BELTERÜLETI KERÉKPÁRÚT FEJLESZTÉSEK:

- A) **Ács:** Belterületi kerékpáros útvonal kialakítására nyújtottak be pályázatot a TOP 3.1.1. felhívás keretében.
- B) **Esztergom:** A városközpont és az Ipari Park összekötését biztosító kerékpáros útvonal kialakítására nyújtottak be pályázatot nyújtottak be a TOP 3.1.1. felhívás keretében.
- C) **Kisbér:** A meglévő, a városközpontból Ászár felé vezető kerékpárúthoz csatlakozóan a városközpont és az iparterület összekötését biztosító kerékpáros útvonal kialakítását tervezik, megvalósítására TOP pályázat előkészítése van folyamatban.

*Tisztelt Közgyűlés!*

Kérem a tájékoztatás megvitatását és az alábbi határozati javaslat elfogadását.

**Tatabánya, 2016. november 17.**

  
**Pengő Julianna**  
megyei főépítész

## **Határozati javaslat**

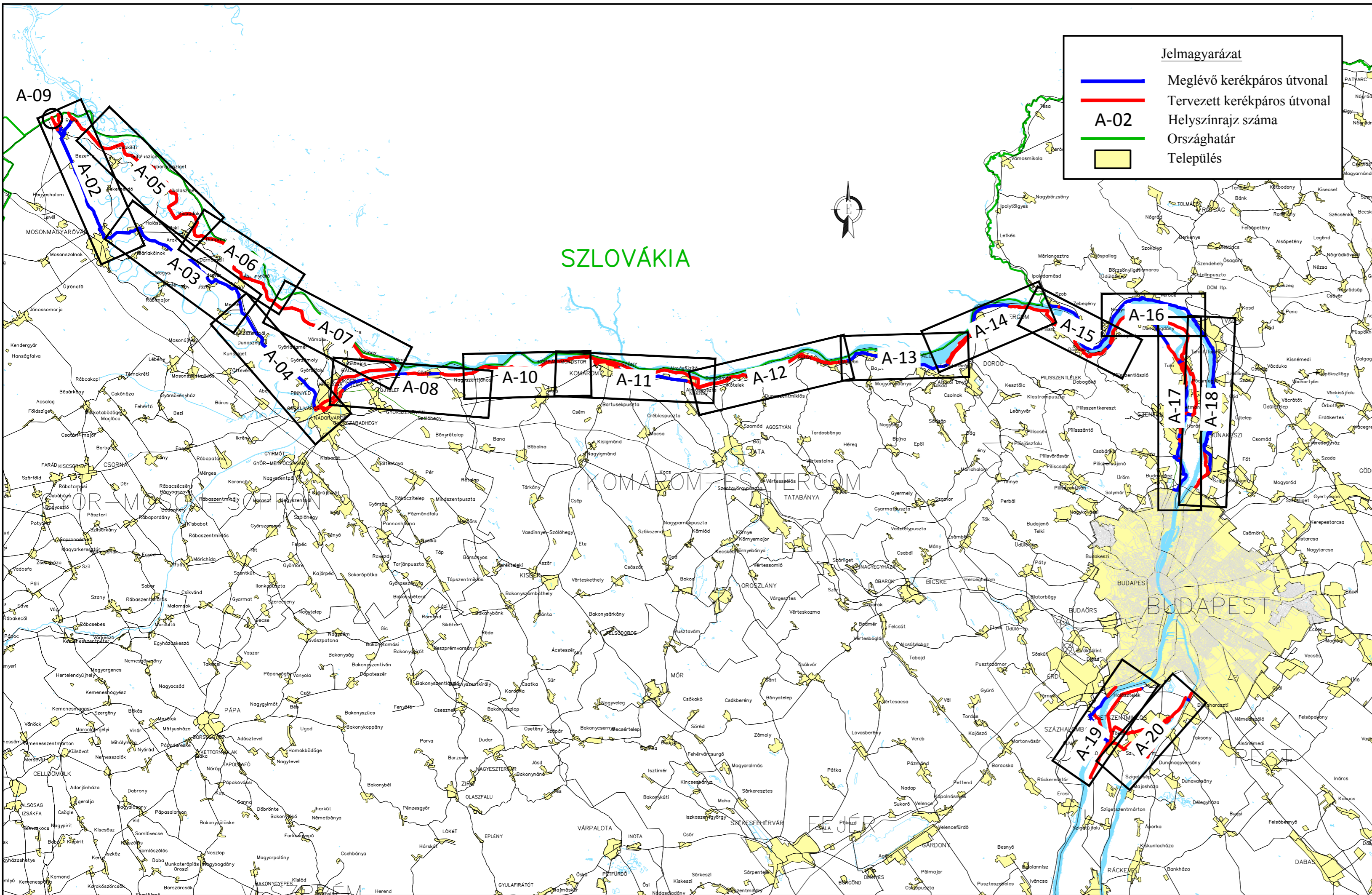
A Komárom-Esztergom Megyei Közgyűlés

1. elfogadja Komárom-Esztergom megye kerékpárút hálózatának fejlesztési lehetőségeiről szóló tájékoztatást;
2. a megyei ITP és Tatabánya MJV ITS-ének, valamint a megye és megyei jogú város TOP forrásainak felhasználása kapcsán folytatott egyeztetésekre hivatkozással kéri Tatabánya Megyei Jogú Város Önkormányzatát, hogy a Környe – Kecskéd – Oroszlány-Majk szakasz tervezett befejezésének idejére - 2018. IV. negyedévére - az Által-ér kerékpárút tatabányai szakasza is készüljön el, az útvonal váljék folytonossá.

**Felelős:** Popovics György elnök

**Határidő:**  
1. folyamatos  
2. 2016. november 30.

**Hivatali végrehajtásért felelős:** Pengő Julianna, megyei főépítész



**Jelmagyarázat**

- Meglévő kerékpáros útvonal
- Tervezett kerékpáros útvonal
- A-02** Helyszínrajz száma
- Országhatár
- Település

MEGBÍZÓ

KÖZLEKEDÉSFEJLESZTÉSI  
KOORDINÁCIÓS  
KÖZPONT  
1024 Budapest, Lövőház utca 39. • telefon: +36(1) 336-8100 • fax: +36 (1) 336-1522 • e-mail: kkk@kkk.gov.hu

KÖZOP-5.5.0-09-11-2012-0004  
Hivatásforgalmi, hálózatba illeszthető kerékpárutak fejlesztésének előkészítése  
EuroVelo6 kerékpárútvonal északi szakaszán (Rajka-Budapest közig.határ),  
illetve Budapest déli határától a fővárosi agglomerációban

**SPECIÁLTERV**  
ÉPÍTŐMÉRNÖKI KFT.

cím: 1031 BUDAPEST NIMRÓD U. 7.  
tel.: (06-1) 368 91 07  
fax: (06-1) 368 91 07 (108)  
web: www.specialterv.hu  
e-mail: specialterv@specialterv.hu

**TRENECON COWI**

TRENECON COWI Tanácsadó és Tervező Kft.  
Capital Square Irodaház, V-VI. torony tel: +36 1 237-1450; fax: +36 1 237-1451  
1133 Budapest, Váci út 76. 3. emelet www.trecon.hu; E-mail: cowi@cowi.hu

**TURA-Terv Mérnökiroda Kft.**  
1145 Budapest, Gyarmat utca 30. Tel.: 269-5058 Fax: 269-5188 e-mail: tura-terv@tura-terv.hu

KONZORCIUM VEZETŐ:	KONZORCIUMI TAG:	KONZORCIUMI TAG:
Pál Gábor ügyvezető	Adrovitz Miklós ügyvezető	Badalay Endre ügyvezető

TERVSZÁM <b>ÚT-13-117</b>	TERVEZŐ <b>SPECIÁLTERV ÉPÍTŐMÉRNÖKI KFT.</b>
RAJZSZÁM <b>A-01</b>	TERVFÁZIS MEGVALÓSÍTHATÓSÁGI TANULMÁNY
MÉRETARÁNY <b>M=1:400.000</b>	ÁTTEKINTŐ TÉRKÉP
DÁTUM <b>2014. június</b>	EuroVelo6 nemzetközi kerékpáros útvonal (Rajka-Budapest, ill. Budapest déli agglomerációja)
<i>Dubal</i> Dugovich Pál KÉ-T-01-12180	<i>Lauer Péter</i> Lauer Péter KO-T-01-11913
<i>Az</i> Kurucz Tibor KÉ-T-01-7866	
Ez a terv a HEGYEN-VÖLGYÖN KONZORCIUM szellemi tulajdona.	