

**KOMÁROM-ESZTERGOM VÁRMEGYE KÖZGYŰLÉSÉNEK
ALELNÖKE**

VI/341-1/2023

ELŐTERJESZTÉS

**a Komárom-Esztergom Vármegye Közgyűlésének
2023. szeptember 28-ai ülésére**

Tárgy: Kerékpáros hálózati fejlesztések Komárom-Esztergom vármegyében

Előterjesztő: Borsó Tibor, a közgyűlés alelnöke
Előadó: Tóth Krisztián vármegyei főépítész

1. Bevezetés: kerékpárutak a megyei területi tervekben, a vármegye szerepe, kerékpárutak fajtái, szabványok, kerékpáros fejlesztéseket megvalósító szervezetek

1.1 Stratégiai beágyazódás

A kerékpárutak fejlesztése fontos szerepet kap Komárom-Esztergom Megye Területfejlesztési és Stratégiai Operatív Programjában. A kerékpáros hálózati fejlesztések alábbi területi tervekben való szerepeltetése a stratégiai beágyazódást szemlélteti.

Területfejlesztési Koncepció

A 2030-as időtávú területfejlesztési koncepció helyzetfeltáró munkarésze a következőképp jellemzi a vármegyei kerékpáros hálózati fejlesztéseket:

„A kerékpáros nyomvonalak kiépítésének üteme felgyorsult az utóbbi években, az Által-ér menti kerékpárút hamarosan közel teljes hosszában járható lesz, de a vármegyei önkormányzat újabb fejlesztéseket ütemezett be a következő fejlesztési időszakra a hálózatosodást előtérbe helyezve. A turizmus városi centrumainak térségében (Esztergom, Tata) több kerékpárút kiépítése tervezett, Tata kerékpáros csomóponttá alakulása mellett. A tervben szerepel többek között Bábolna, Kisbér és Tatabánya, Esztergom térségében a turisztikai és hivatásforgalmi kerékpárúthálózat fejlesztése. A Duna mentén az Eurovelo 6 kerékpárút ütemezett fejlesztése ebben a ciklusban várhatóan befejeződik.”

A vármegye területi stratégiai céljai között szerepel a meglévő országos és térségi kerékpárúthálózat bővítése, a Duna-menti EuroVelo6 kerékpárútvonalhoz kapcsolódó kerékpárutak kiépítésének folytatása.

Területfejlesztési Program:

A kitűzött célok eléréséhez 5 prioritás került megfogalmazásra, ezek közül a 3-as és 4-esben érintett a tématerület.

3. Dinamikus megyei turisztika

A prioritáshoz a következő fejlesztési irányok kerültek azonosításra:

„Komplex és szelíd turizmusfejlesztés, hálózatosodás - kerékpárút, lovas, gyalogos és vízi túraútvonalak”

4. Elérhető megye

Kerékpáros folyosók hálózatosítása

Az intézkedés országos és térségi szintű kerékpáros útvonalak hálózatosítását célozza. A hálózat elemei közvetlenül kapcsolódnak a szomszédos megyék és Szlovákia meglévő és tervezett kerékpáros hálózatahoz, így a kerékpárutak határon átnyúló szakaszai együttműködéssel megvalósíthatók.

Integrált Területi Program

A területi tervekben lefektetett célokhoz az ITP-ben forrás lett hozzárendelve. Ezek a források a TOP PLUSZ keretében az alábbi intézkedésekhez kapcsolódó pályázati felhívások keretében hívhatók le:

- TOP PLUSZ 1.1.3 Helyi és térségi turizmusfejlesztés (turisztikai célú kerékpárútfejlesztés)
- TOP PLUSZ 1.2.1 Élhető települések („D” Fenntartható közlekedésfejlesztés: kerékpárosbarát fejlesztések támogatható főtevékenységek)

1.2 A Vármegyei önkormányzat szerepe

A Magyarország helyi önkormányzatairól szóló 2011. évi CLXXXIX. törvény 27. §-a alapján a vármegyei önkormányzat területi önkormányzat, amely törvényben meghatározottak szerint területfejlesztési, vidékfejlesztési, területrendezési, valamint koordinációs feladatokat lát el. A vármegyei önkormányzat e feladatához kapcsolódva látja el a kerékpáros fejlesztések koordinációját. A vármegyei programmenedzsment legfontosabb feladata a térségi hálózati rendszerek kialakítása. Az EURO VELO VI. és az Által-ér menti kerékpár-út nagyobb részt már kiépült (EURO VELO: Gönyü-Komárom, Almásfüzitő-Dunaalmás; Által-ér: tatabányai szakasz várhatóan idén átadásra kerül) vagy jelenleg még épül, a még hiányzó szakaszok megépítésén túl szükség van a ráhordó szakaszok megépítésére és a kapcsolódó infrastruktúrára megteremtésére a térség kínálatának komplex terméké fejlesztésére érdekében. A megvalósult fejlesztéseknek köszönhetően Oroszlány-Majk és Dunaalmás között közvetlen kerékpáros kapcsolat jött létre, megteremtve az összeköttetést az Által-ér és Dunamente térsége között.

1.3. A kerékpárutak fajtái, szabványok

A kerékpárút fogalma: a közúti forgalom által használt felületektől a kerékpáros közlekedés céljára elkülönített út, amelyen csak kerékpárosok és korlátozott körülmények között (20 km/h-nál kisebb sebességgel) segédmotoros kerékpárok közlekedhetnek. A kerékpárutat a kezdeténél, illetve minden szilárd burkolatú út keresztezése után a „Kerékpárút” jelzőtábla, végénél a „Kerékpárút vége” jelzőtábla jelzi. Általában kerékpárútnak nevezik az összefüggő kerékpáros turisztikai útvonalakat, az egyes szakaszok konkrét technikai kialakításától (kerékpárút, kerékpársáv, kiserőgépmű utca, mezőgazdasági út) függetlenül.

Kerékpárutak fajtái:

- Önálló kerékpárút:
A kétirányú kerékpárút általában a közút egyik oldalán létesül, és közös felületen vezet mindkét irányú kerékpáros forgalmat. Két szélét folyamatos sárga vonallal kell kijelölni, a kétirányú kerékpárút esetében pedig tengelyében szaggatott sárga terelővonalat kell alkalmazni. Az egyirányú kerékpárút az út két oldalán, a közúti forgalomnak megfelelő irányban vezet a kerékpáros forgalmat, ami forgalmi szempontból kedvező. Az egyirányú forgalmi rendet útburkolati jelekkel egyértelművé kell tenni. Lakott területen belül kerékpársávval kedvezően kombinálható.

- Kerékpársáv, kerékpárnyom:
A kerékpársáv az úttest felületén kialakított sáv kerékpárok részére, amit szintén sárga vonallal jelölnék ki, leggyakrabban a járda (esetleg parkolósáv) és az úttest többi része között. A kerékpársáv minden esetben egyirányú, amin ugyanúgy a menetirány szerint kell haladni.
Kerékpárnyom olyan fontosabb utaknál fordul elő, ahol külön kerékpársáv kialakítására nincs szükség vagy lehetőség, ezért annak szélső sávjain sárga kerékpáros piktogramok jelzik a kerékpáros forgalom preferált helyét. Itt a kerékpáros a többi járművel osztozik a sávon.
- Elválasztott gyalog- és kerékpárút:
Az elválasztott gyalog- és kerékpárút olyan út, amit egy sárga csíkkal ketté osztanak, hogy az egyik oldalát a gyalogosok, a másikat a kerékpárosok használják. Ezt táblákkal és az utak térfelére festett piktogramokkal is jelölik.
- Elválasztás nélküli gyalog- és kerékpárút
Az elválasztás nélküli gyalog- és kerékpárút olyan út, amin se csíkkal, se máshogy nincsenek elkülönítve a gyalogosok és kerékpárosok, ezért azt közösen használják. Ezért ilyen utakon fokozott figyelemre van szükség a balesetek elkerülésére.
Az elválasztott és az elválasztás nélküli gyalog- és kerékpárút is rendszerint olyan helyeken található, ahol nincs hely külön kerékpárutat, vagy kerékpársávot építeni, de emellett külső, jellemzően anyagi tényezők is közrejátszhatnak ezen egyszerűbb utak kialakításában.

1.4. A kerékpárút fejlesztéseket megvalósító szervezetek

- Építési és Közlekedési Minisztérium (régebben: Nemzeti Infrastruktúra Fejlesztő Zrt.)
- Magyar Közút Nonprofit Zrt.
- Aktív- és Ökoturisztikai Fejlesztési Központ Nonprofit Kft.
- Térségi Fejlesztési Tanácsok
- Helyi önkormányzatok

2. Fejlesztési időszakok

2.1. 2014-2020: megvalósult fejlesztések

Projekt azonosító	Kedvezményezett neve	Projekt címe	Megítélt támogatás (Ft)
TOP-3.1.1-15-KO1-2016-00002 projektet támogató közgyűlési döntés: 41/2017.(IV.07.)	Ács Város Önkormányzata	Ács kerékpárút fejlesztése	203 520 635

TOP-3.1.1-15-KO1-2016-00003 A projektet támogató közgyűlési döntés: 41/2017.(IV.07.)	Esztergom Város Önkormányzata	Hivatásforgalmú kerékpárút kiépítése a Belváros és Ipari Park között Esztergomban	120 000 000
TOP-3.1.1-15-KO1-2016-00004 A projektet támogató közgyűlési döntés: 41/2017.(IV.07.) a költségnövekményt támogató közgyűlési döntés: 111/2018.(IX.27.)	Oroszlány Város Önkormányzata	TAVAINK ÁLTAL - Oroszlány (Majk) - Kecskéd - Környe - Tatabánya közötti kerékpáros mobilitás feltételeinek megteremtése csatlakozva az Által-ér menti kerékpárúthoz	1 172 560 282
TOP-3.1.1-16-KO1-2017-00002 a projektet támogató közgyűlési döntés: 143/2017.(X.16.) a költségnövekményt támogató közgyűlési döntés: 21/2020.(II.27.)	Tát Város Önkormányzata	Tát – Mogyorósbánya – Péliföldszentkereszt kerékpárút létesítése	157 466 254
TOP-3.1.1-16-KO1-2017-00003 a projektet támogató közgyűlési döntés: 144/2017.(X.16.)	Környe Község Önkormányzata	Jó szívvel munkába! Kerékpárút létesítése Vértessomló és Környe között	240 000 000
TOP-3.1.1-16-KO1-2017-00004 a projektet támogató közgyűlési döntés: 145/2017.(X.16.) a költségnövekményt támogató közgyűlési döntés: 58/2020.(VII.24.)	Tata Város Önkormányzata	Haranglábtól - Agostyánig, Tata, Országgyűlés tértől Agostyán városrészig létesítendő kerékpárút I. ütem	332 264 212

TOP-3.1.1-16-KO1-2019-00006 a projektet támogató közgyűlési döntés: 26/2020.(II.27.)	Tata Város Önkormányzata	Tata, Baji úti kerékpárút fejlesztése	286 009 349
TOP-3.1.1-16-KO1-2020-00008 a projektet támogató döntés: 14/2020.(IV.20.) elnöki határozat	Kisbér Város Önkormányzata	KISBÉR Város települési kerékpárút-hálózat fejlesztése	399 000 000
TOP-3.1.1-16-KO1-2019-00007 a projektet támogató közgyűlési döntés: 21/2020.(VI.16.) elnöki határozat a költségnövekményt támogató közgyűlési döntés: 99/2022.(IX.29.)	Esztergom Város Önkormányzata	Esztergomot Esztergom-Kertvárossal összekötő kerékpárút kiépítése	918 431 219
SKHU/1601/1.1/013	Győr-Moson-Sopron Megyei Önkormányzat Komárom-Esztergom Megyei Önkormányzat Nagyszombat Megyei Önkormányzat Pozsony Megyei Önkormányzat Bacsfa Község Önkormányzata Szil Község Önkormányzata	SacraVelo – Határon átnyúló kerékpáros zarándokutak hálózata a Duna térségében Dunamenti kerékpáros zarándok hálózat létrehozása Kitáblázás, kijelölés+ 2 szakasz megépítése Bársonyos – megyehatár; Bajót Péliföldszentkereszt - Mogyorósbánya közigazgatási határ	A projekt teljes költségvetése 2 754 608 EUR, melyből 2 341 416 EUR az Európai Unió által nyújtott támogatás.

hazai	NIF- 13,9 km ebből KEM: 8 km.	Eurovelo 6 kerékpáros útvonal fejlesztése Gönyű és Komárom között	2 862 973 994
hazai	NIF Zrt – 7,5 km hossz	EUROVELO, Almásfűzítő- Dunaalmás	1 200 000 000,000

- A NIF megszűnésével a feladatai beépültek az Építési és Közlekedési Minisztérium feladatai közé

Összesen 62,2 km kerékpárút építése/kijelölése történt meg.

Ebből építés: 48 km

Ebből kijelölés: 14,2 km

Ács kerékpárút fejlesztése:

A projekt kiemelt jelentőségű az Ács várost átszelő 8151. sz. összekötő út (Fő utca) városközponti szakaszán található kerékpársáv folytatólagos tovább építése. A településen az országos közút ezen szakasza rendelkezik a legnagyobb gépjármű forgalmi terheléssel. 2014 évben az országos közutakon elvégzett keresztmetszeti forgalomszámlálási adatok alapján az átlagos napi forgalom 5926 jármű/nap volt. A városban a kisalföldi elhelyezkedésből következő kis szintkülönbségek miatt is jelentős a kerékpáros forgalom részaránya. A városszerkezetből adódóan a 8151. sz. ök. út a település fő gyűjtőútja, melynek központi szakasza mentén felhalmozódó forgalomvonzó létesítmények miatt a kerékpáros forgalom is hatványozottan jelentkezik. A 8151. sz. ök. út menti kerékpárforgalmi létesítmény bővítését indokolta az is, hogy a településen belül – az úthálózat szerkezete miatt - csak az országos közút mentén biztosítható a szomszédos települések irányába – kelet felé Komárom, dél felé Bábolna/Bana viszonylatban - fejlesztendő kerékpáros útvonalak hálózati összekötése. Megvalósult építés: 0,3 km.

Hivatásforgalmú kerékpárút kiépítése a Belváros és Ipari Park között Esztergomban:

Esztergom város önkormányzata kerékpárosbarát fejlesztés finanszírozására nyújtott be támogatási kérelmet a lakott területen kívül elhelyezkedő munkahelyek és a városközpont közötti kerékpárforgalmi útvonal kialakítására kerékpárút kijelölésével és építéssel, mely által az érintett területeket kerékpárosbaráttá alakítja. Esztergomban még nincs egységes összefüggő kerékpáros hálózat a jelentős lakossági, hivatásforgalmú, rekreációs, valamint a turisztikai célú kerékpárhasználat ellenére. Emiatt a kerékpárosok komfortérzete csekély, fokozott a balesetveszély.

A projekt keretében a városközpont lett összekötve a város dél-nyugati részén elhelyezkedő Ipari Parkkal. A beruházás közlekedési hálózat fejlesztési, mind forgalombiztonsági, mind szociális szempontból kiemelkedő fontosságú. Megvalósult építés és kijelölés: 4 km.

TAVAINK ÁLTAL - Oroszlány (Majk) - Kecskéd - Környe - Tatabánya közötti kerékpáros mobilitás feltételeinek megteremtése csatlakozva az Által-ér menti kerékpárúthoz:

A projekt megteremtette a lehetőségét annak, hogy az Által-ér menti kerékpárút folytatásaként, Oroszlány és térsége is bekapcsolódhasson az európai kerékpáros vérkeringésbe, hiszen a már meglévő kerékpárút szakaszok Tatabánya, Tata, Dunaalmás irányába közvetlen összeköttetést teremtenek az Eurovelo 6 nemzetközi kerékpárút hálózattal. A Duna mentén tovább haladva Almásfüzitő, Komárom, Komárno, Gúta - Karva irányokba pedig egy összefüggő kerékpáros hálózat is értelmezhető, ami egy ~100 km hosszúságú összefüggő határon átnyúló hálózat létrejöttét jelenti. A projekt keretében Tatabánya és Környe közigazgatási határától indulva Oroszlányig (Majkig) került kialakításra a kerékpárút, mely Környe, Kecskéd és Oroszlány települések közigazgatási területén valósult meg az Által-ér vízfolyás és mellékágainak mentén. A projekt összeköti az Oroszlányon 2012-ben létesített kerékpárutat a Tata-Tatabánya közötti Által-ér menti kerékpárúttal, annak folytatása. A projekt arra az igényre reagál, hogy Komárom-Esztergom vármegye városhálózati csomópont térségében (Oroszlány, Tatabánya, Tata) mind a hivatásforgalmú, mind a turisztikai, szabadidős célú kerékpáros forgalom biztonságosan, szervezett keretek között bonyolódhasson. A projekt megvalósulása segíti a Tatabánya-Környe és az Oroszlányi Ipari Park közötti kerékpáros munkába járást is, ami több, mint 12.000 fő ipari foglalkoztatottat érint. Megépült kerékpárút: 12,8 km.

Tát – Mogyorósbánya – Péliföldszentkereszt kerékpárút létesítése

A fejlesztés révén létre jött a kerékpáros kapcsolat az EuroVelo6 nyomvonal meglévő szakasza, Tát Város belterülete – központja, Mogyorósbánya Község belterülete – központja, és a Bajót - Péliföldszentkereszt településrészen lévő zarándokhely és turisztikai központ között. Az építés/kijelölés hossza: 7 km.

Jó szívvel munkába!

A projekt célja a két község (Környe és Vértessomló) belterületi részének összekötése volt kerékpáros létesítményekkel. A kerékpárút Környe, 8119 számú országos közút – Tópart utca csomóponttól indul és Vértessomló belterületi szakaszáig tart, egy időszakos vízfolyást is keresztez, ezért ott kerékpáros híd épült. A megépült hivatásforgalmi kerékpárút megkönnyíti a várgesztesi és vértessomlói munkavállalók számára a biztonságos munkába jutást Környére, Tatabányára. A megépült kerékpárút hossza: 6 km.

Haranglábtól - Agostyánig, Tata, Országgyűlés tértől Agostyán városrészig létesítendő kerékpárút I. ütem

A projekt keretében Tata és Tata-Agostyán településrész került összekötésre. A beruházás két szakaszból állt. 1. szakasz: Tata Haranglábtól az Agostyáni úton a vasúti átjáróig kerékpárút kijelölés (1.000 m) történt forgalomtechnikai elemekkel. A tervezett szakaszon közúti jelzések és útburkolati jelek kerültek kihelyezésre, felfestésre. 2. szakasz: Agostyáni út vasúti átjárótól Agostyán városrészig (település tábláig) kerékpárút építése valósult meg 3.376 m hosszban az 1128. számú Tarján-Tata összekötőút mellett. Tata Agostyán felőli oldalán több KKV működik, amelyek elérhetősége a kerékpárút révén fentartható módon javult. Megépült és kijelölt kerékpárút: 4,37 km.

Tata, Baji úti kerékpárút fejlesztése

A projekt keretében Tata város és Baj község közötti kerékpáros kapcsolat teremtődött meg. A kiépített szakasz Tata város közigazgatási területén halad a 11135. jelű Baj bekötő úttal

párhuzamosan 1.260 m hosszan. Az 1-es számú vasúti fővonal keresztezését követően Baj község közigazgatási területén kiépített kerékpárút folytatódik Baj belterületéig.

KISBÉR Város települési kerékpárút-hálózat fejlesztése

A megépült kerékpárút a Kisbér- Batthyánypusztai Ipari Park elérhetőségét javítja és biztonságossá teszi. A projekt keretében egy önálló nyomvonalú, hivatásforgalmi kerékpárút megvalósítása történt meg a főút mentén a városközpont és a 13. sz. főút melletti Batthyányi-pusztai Ipari Park létesítményei között 2,7 km hosszban.

Esztergomot Esztergom-Kertvárossal összekötő kerékpárút kiépítése

A fejlesztés során Esztergom és Esztergom-Kertváros településrész összekötése valósul meg kerékpárforgalmi létesítményekkel. A projekt keretében Esztergomban a hídfőtől a Schweidel J. utcáig kijelöléssel, a Schweidel J. utcától az Esztergom Kertváros Sátorkő utcáig új építésű és kijelöléssel létesített szakaszok kombinációjával, majd ezt követően a Palatinus tóig újra kijelöléssel került kialakításra a 7,2 km hosszú kerékpárútszakasz.

SacraVelo – Határon átnyúló kerékpáros zarándokutak hálózata a Duna térségében Dunamenti kerékpáros zarándok hálózat létrehozása

A SacraVelo projekt célja egy új és egyedi turisztikai termék, határon átnyúló kerékpáros zarándokutak hálózatának kialakítása volt a Duna térségében, amely bemutatja a terület gazdag kulturális örökségét és szakrális értékeit, kihasználva a természeti környezet szépségét a magyar-szlovák határmenti régióban. A projekt innovatív módon összeolvasztja a szakrális és az aktív turizmus elemeit, hogy minél szélesebb felhasználói kört érjen el a hazai és a nemzetközi piacon. A zarándokút hálózat tökéletesen összekapcsolja a térségben már meglévő nemzetközi EuroVelo kerékpárutakat is. A SacraVelo projekt Győr-Moson-Sopron, Komárom-Esztergom, Pozsony és Nagyszombat megyéket fedi le, ahol kerékpárút építéssel, kijelöléssel és felújítással jött létre a körülbelül 800 kilométer hosszú hálózat. Szil (HU) és Bacsfa (SK) településeken kerékpáros központ épült.

A SacraVelo hálózat táblázásával, valamint a nyomtatott és online, promóciós és térképes információk nyújtásával egy új szlovák-magyar szakrális aktív turisztikai termék került kialakításra. A térségbe érkezők kényelmét pihenőhelyek, információs és túratervező applikációk segítik, valamint promóciós események (túrák, táborok) is megvalósulnak. A projekt eredményként a térségbe látogatók számának növekedését, a szakrális értékek ismertségét kívánják elérni. A projekt az Interreg V-A Szlovákia-Magyarország Együttműködési Program keretében valósult meg. A SacraVelo projekt keretében Komárom-Esztergom vármegyében összesen 241 km hosszú kerékpározásra ajánlott útvonal kijelölése, történt meg útbaigazító táblarendszer telepítésével. 11 helyszínen, a szakrális látnivalók vagy csomópontok közelében kerékpáros pihenőhelyek kerültek kialakításra, információs táblák kerültek telepítésre. 1470 m önkormányzati földút kerékpározhatóvá tétele történt meg burkolat stabilizálással (Bársonyos – megyehatár: 0,65 km, Bajót-Pélimődszentkereszt – Mogyorósbánya közigazgatási határ: 0,425 km). A projektben együttműködő települési önkormányzatok: Esztergom, Keszthely, Dorog, Tokodaltáró, Tát, Mogyorósbánya, Bajót, Nyergesújfalu, Lábatlan, Süttő, Neszmély, Dunaalmás, Szomod, Tata, Vértesszőlős, Tatabánya, Környe, Kecskéd, Vértessomló, Oroszlány, Bokod, Dad, Császár, Vérteskethely,

Bakonysárkány, Aka, Ácsteszer, Csátka, Bakonyszombathely, Bársonyos, Kisbér, Ászár, Szákszend, Nagyigmánd, Bábolna, Bana.

A már fenntartásban lévő projekttel kapcsolatban a közgyűlést már több alkalommal tájékoztattuk.

Eurovelo 6 kerékpáros útvonal fejlesztése Gönyű és Komárom között (NIF beruházás)

A szakasz részben önálló vonalvezetésű, részben a meglévő földutak felhasználásával készül – mezőgazdasági forgalmat is biztosító – vegyesforgalmú kerékpárosbarát útként, illetve önálló kerékpárútként, mindkét esetben aszfaltburkolatú pályaszerkezettel. 13,9 km kerékpárút építése, ebből a vármegyei szakasz hossza: 8 km.

EUROVELO, Almásfüzitő - Dunaalmás közötti szakasz (NIF beruházás)

A Nemzeti Infrastruktúrafejlesztő Zrt. beruházásában nemzeti finanszírozásból az Almásfüzitő és a Neszmélyi hajóskanzen közötti 7,5 kilométer hosszú szakaszon került sor a kivitelezésre, ami az EuroVelo 6 kerékpáros útvonal hazai szakaszának egyik fontos eleme. A biztonságos és komfortos kerékpározás érdekében 4,3 kilométer hosszan 3,30 méter burkolatszélességű új, kerékpáros és mezőgazdasági forgalmat is bonyolító vegyes forgalmú út épült, míg 2,4 kilométeren új nyomvonalú, önálló – szintén 3,30 méter – burkolatszélességű kerékpárutat alakítottak ki. Neszmély lakott területén 800 méteren a meglévő Vízimolnár utcát újították fel és forgalomtechnikai megoldásokkal jelölték ki a kerékpáros közlekedési lehetőséget. Dunaalmáson új kerékpáros pihenőt alakítottak ki, ahol rövid időre megállhatnak a kerékpárosok.

2.2. 2021-2027-es fejlesztési időszak

2.2.1 Kivitelezések

Az alábbi 3 projekt kivitelezésére a projektgazdák már támogatási szerződéssel rendelkeznek.

Ezek fejlesztési összköltsége: 950.028.002 Ft.

Építendő kerékpárutak hossza: 8,57 km

Kijelölendő kerékpárutak hossza: 1,7 km

Projekt címe: **Pincevölgyi kerékpárút építése (Tokod)**

Projektazonosító: TOP_Plusz 1.1.3-21-KO1-2022-00005

Projekt teljes költsége: 300 000 000 Ft

Igényelt támogatás: 300 000 000 Ft

Tervezett kezdés és befejezés: 2023. január 1. – 2025. december 31.

Műszaki tartalom:

A projekt keretében Tokod nagyközség turisztikai kerékpárút létrehozását tervezi. A

Pincevölgyi kerékpárút építése című projekt hosszútávú célja az aktív turizmus fejlesztése a kerékpáros turizmus fejlesztésén keresztül. Tokod szőlőterületei a neszélyi borvidék részét képezik. A Pincevölgy számos programnak ad helyet, többek között a Tokodi Nyitott Pincék rendezvénysorozatnak is, melyek növekvő látogatószámot tudhat megáéniak. Az Országos Kék Kör áthalad a jelen kerékpárút-fejlesztés tulajdonképpeni legfőbb attrakcióját, célpontját jelentő tokodi Pincevölgyön is, ahol pecsételőhelye található. A 2014-2020-as programozási időszakban megvalósult a Péliföldszentkereszt-Mogyorósbánya-Tát kerékpárút, amely Tátnál eléri az EUROVELO 6 nyomvonalát.

A tervezett projekt keretében Tát és Tokod Pincevölgy között az EUROVELO 6-nak egy leágazását tervezik megépíteni 4,60 km hosszban.

Projekt címe: Tata, belterületi kerékpárút fejlesztése I. ütem

Projektazonosító: TOP_PLUSZ-1.2.1-21-KO1-2022-00033

Projekt teljes költsége: 300 028 001 Ft

Igényelt támogatás: 300 028 001 Ft

Tervezett kezdés és befejezés: 2022. 08.01.- 2026.01.31.

Műszaki tartalom:

A projekt célja egy olyan kerékpárút hálózat kialakítása Tatán, mely a kerékpárt használó szemszögéből biztonságos, gyors és közvetlen eljutást biztosít az egyes végpontok között. A fejlesztés során cél a Fényes fürdő és a Fényes tanösvény ilyen módon való bekötése is a turisztikai vérkeringésbe. Kezdőszelvény az Agostyáni utca – Egység utca keresztezésének térségében, végszelvénye a Fényes fason van. A tervezett munkák az alábbiak: Építési munkák: - Forgalmocsillapítás - Sebességcsökkentés - Konfliktuspontok kezelése - Útpálya újrafelosztása - Önálló kerékpárút építése - Gyalog és kerékpárút építése. Tervezett hossz: 2 km.

Projekt címe: Kerékpárforgalmi létesítmények fejlesztése Környén

Projektazonosító: TOP_PLUSZ-1.2.1-21-KO1-2022-00052

Projekt teljes költsége: 350 000 001 Ft

Igényelt támogatás: 350 000 001 Ft

Tervezett kezdés és befejezés: 2022.07.01.- 2025.06.30.

Műszaki tartalom:

A projekt keretén belül Környe-Tagyospuszta és Környe- Ipari park között kerékpárforgalmi létesítmények valósulnak meg. A tervezett kerékpárút hossza 618,9 méter. Kezdőszelvénye a Tagyospusztai bekötőút burkolat széle, végszelvényében csatlakozik a 8119 számú országos közút – Üveggyár utca körforgalmú csomópontban található meglévő kerékpárúthoz. A kerékpárút szélessége 2,55 méter, aszfalt burkolatú, kerti szegélyek illetve 0,5 méter széles padkák határolják. A 0+050 km szelvény környezetében a kerékpárút keresztezi a 8119 számú országos közutat, itt a kerékpárosoknak elsőbbséget kell adni a közúton közlekedők részére. Végszelvényében keresztezi a körforgalmú csomópont Üveggyár utcai ágát. A csomóponti ág „K” szegéllyel van kialakítva, amely lehetővé teszi a kerékpárosok áthaladását. A burkolatra csupán az utat keresztező kerékpárút burkolati jelet kell felfesteni. Emellett mintegy 1,7 km hosszban kisforgalmú utca kerül kijelölése kerékpáros útvonalként. A tervezett, építési

beavatkozással érintett hossz összesen 3,67 km. A projekt nagyban segíti a munkába járás feltételeinek a javítását.

2.2.2. Kerékpárút tervezések:

2.2.2.1 Kész, engedélyes tervekkel rendelkező szakaszok

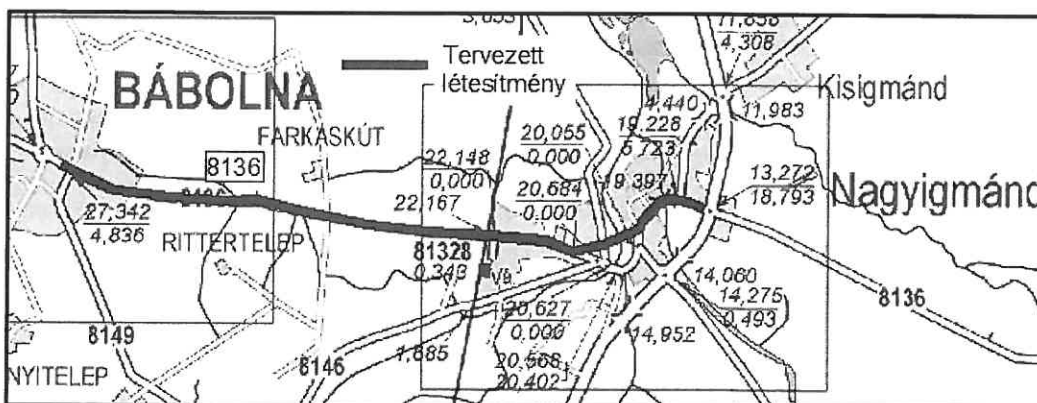
Nagyigmánd-Bábolna

Előkészítés szintje: Engedélyezési és kiviteli terv elkészült, a Magyar Közút Nonprofit Zrt., mint Építető nevére építési/létesítési engedéllyel rendelkezik, településenként külön dokumentálva.

Hossz: 7 km

Leírás: A két települést összekötő hivatásforgalmi, de turisztikai szempontból is jelentőséggel bíró *önállóan kiépített* kerékpárút a 8136. sz. közúttal párhuzamosan vezetve.

Nagytérégi és turisztikai kapcsolatok: Az útvonal része a **Tata – Kocs – Nagyigmánd – Bábolna – Bana – (Böny – Győr)** térségi jelentőségű tervezett kerékpáros nyomvonalnak, mely 2011 óta szerepel mindkét megye területrendezési tervében. A Nagyigmánd – Bábolna – Bana (Böny – Győr) szakasz része a SacraVelo hálózatnak is. Az EURO VELO VI-al a kapcsolatot a Bábolna-Bana szakasz megtervezése és a Bana-Nagyszentjános szakasz kijelölése teremtheti meg.



Által-ér völgyi kerékpárút-Vértesszőlős

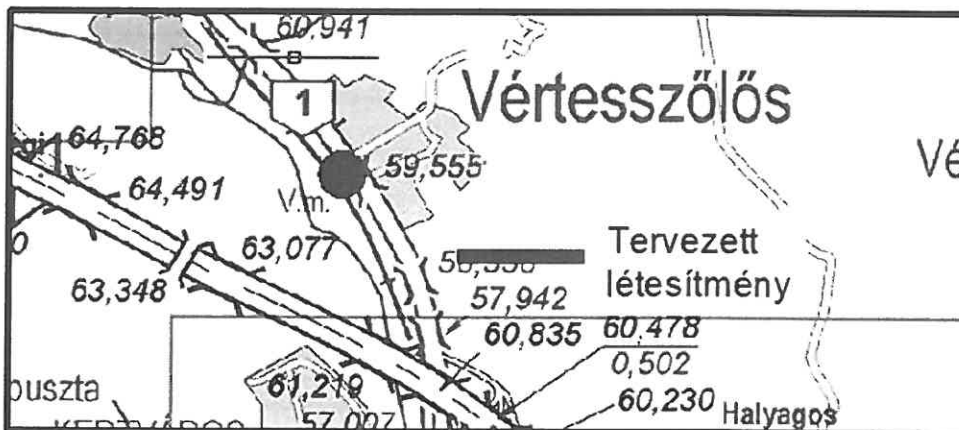
Előkészítés szintje: Engedélyezési és kiviteli terv elkészült, a Magyar Közút Nonprofit Zrt., mint Építető nevére építési/létesítési engedéllyel rendelkezik.

Hossz: 0,5 km

Leírás: A projekt célja a kerékpáros forgalom biztonságos átvezetése/keresztezése a Bécs – Budapest vasúti fővonalon és az 1. számú főúton, és csatlakozás megteremtése Vértesszőlős kisebb forgalmú, belterületi úthálózatához. A Múzeum utcai csomópont átépítésénél csatlakozik az önkormányzati beruházáshoz.

Nagytérégi és turisztikai kapcsolatok: Vértesszőlős külterületén halad az országos kerékpárút törzshálózat részét képező 71. sz. Vértesi kerékpárút (**Által-ér kerékpárút**),

melynek vértesszőlősi bekötése a vértesszőlősi vasúti megállóig elkészült. A település belterületi úthálózatához való biztonságos csatlakozás a hivatásforgalmon túl segíti a jelentős turisztikai fejlesztés előtt álló Vértesszőlősi Előembertelep (Samu) elérhetőségét is. Az Által-ér kerékpárút része a SacraVelo hálózatnak is, így a beruházás a község zarándokturisztikai fejlesztését is szolgálja.

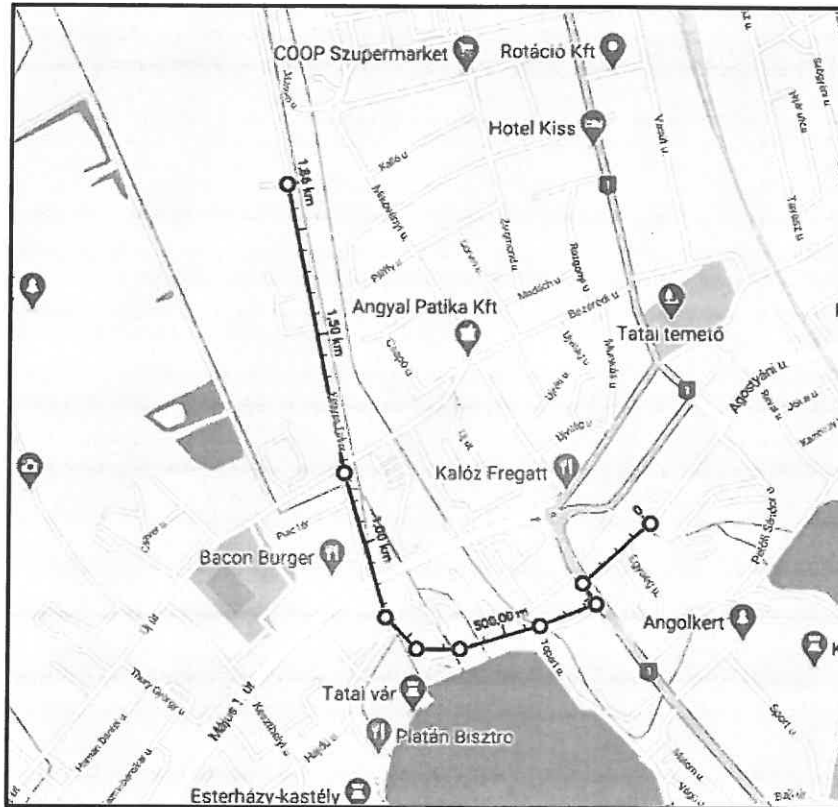


Tata, belterületi hálózat kiépítése

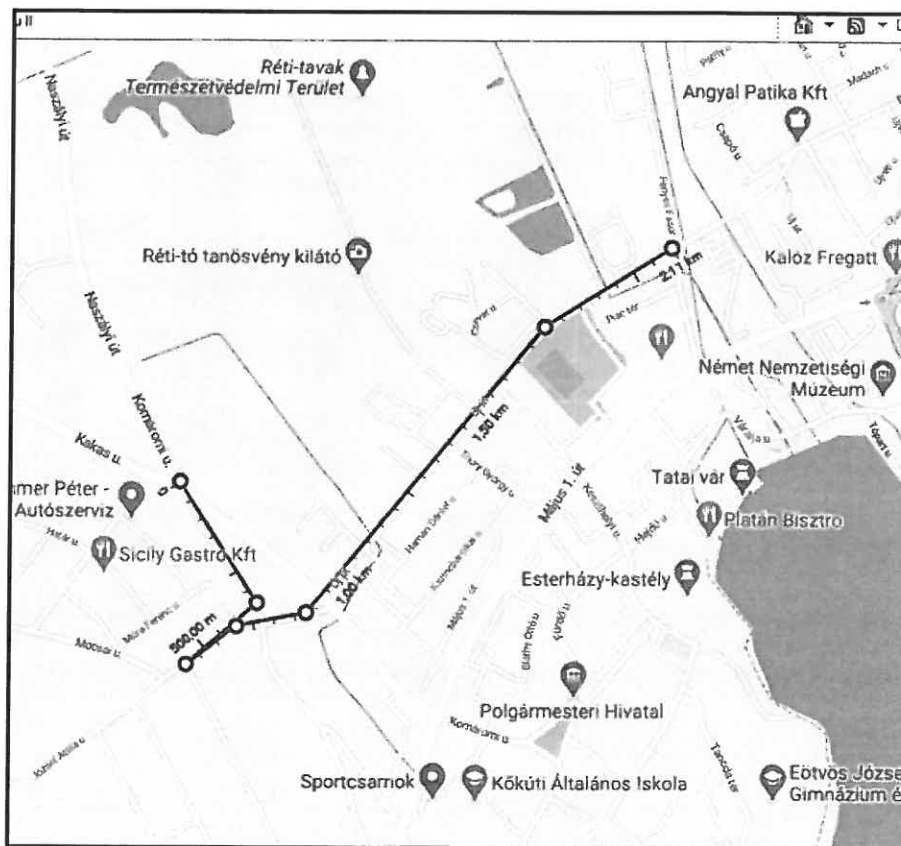
Előkészítés szintje: Engedélyezési és kiviteli terv elkészült, a Magyar Közút Nonprofit Zrt., mint Építető nevére építési/létesítési engedéllyel rendelkezik, alszakaszonként külön dokumentálva.

Hossz: 6 km (3 szakasz)

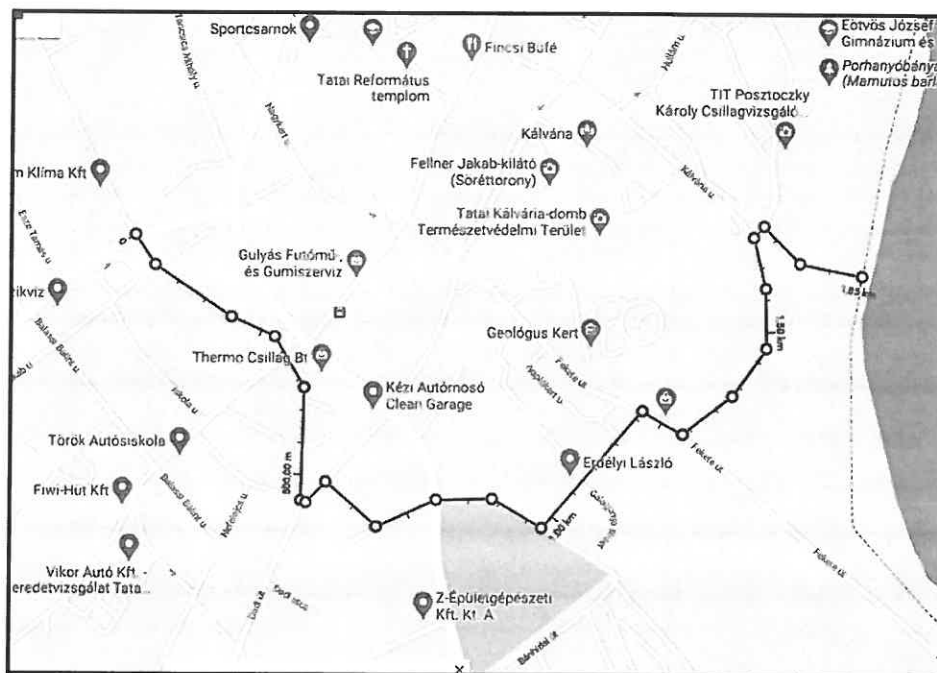
1. szakasz: A meglévő Agostyáni kerékpárút bekötése Tata város beltéri kerékpárút hálózatába.



2. szakasz: A Naszály felől érkező, tervezett kerékpárút bekötése Tata város beltéri kerékpárút hálózatába



3. szakasz: a Kocs felől érkező kerékpárút bekötése Tata Öreg tó melletti belterületi kerékpárútjába.



A városba érkező már kiépített, illetve tervezett kerékpárutak belterületi összekötése tervezett az iskolák és ipari területek érintésével, és közlekedésbiztonsági beavatkozások elvégzésével. A létrejövő hálózat napi hivatásforgalmi és turisztikai célokat, használatot egyaránt ki fog szolgálni. Tata város rendelkezik kerékpárhálózati tervvel, mely részletesen ismerteti a kiépítendő vagy kijelöléssel létrehozható kapcsolatokat a Dunaalmás, Tatabánya, Agostyán (meglévő), valamint a Naszály, Baj és Kocs (tervezett) irányából érkező kerékpárutak között.

Nagyterületi és turisztikai kapcsolatok: Tata jelentős kerékpáros csomópont, országos és térségi jelentőségű útvonalak haladnak át rajta.

- az országos kerékpárút törzshálózat két eleme
 - o 71. sz. Vértesi kerékpárút: (Székesfehérvár – Gánt) – Várgesztes térsége – Oroszlány [Majkpuszta] – Kecskéd – Környe – Tatabánya – Vértesszőlős – Tata – Dunaalmás (EV6), (Által-ér kerékpárút)
 - o 1. sz. Felső-Dunamente kerékpárútvonal 1.E jelű, Tata – Tarján – Etyek. (A szakaszból Tarjánnál ágazik ki a Tarján – Héreg – Bajót – Tát – Esztergom kerékpárút, mely jelenleg megvalósítás alatt áll a Velencei-tó – Váli-völgy – Vértesszőlős Területfejlesztési Tanács (VVV TfT) vezetésével.)
- a megyei területrendezési tervben is kijelölt térségi kerékpárút hálózat elemei:
 - o Tata – Kocs – (Nagyigmánd – Bábolna – Bana – Győr)
- a járás településeit Tatával összekötő szakaszok:
 - o Tata – Naszály – Almásfüzitő (EV6)
 - o Tata - Baj

Esztergom-Kertváros – Dorog

Előkészítés szintje: Tervek elkészültek, engedélyek a megbízó AOFK rendelkezésére állnak

Hossz: 5 km

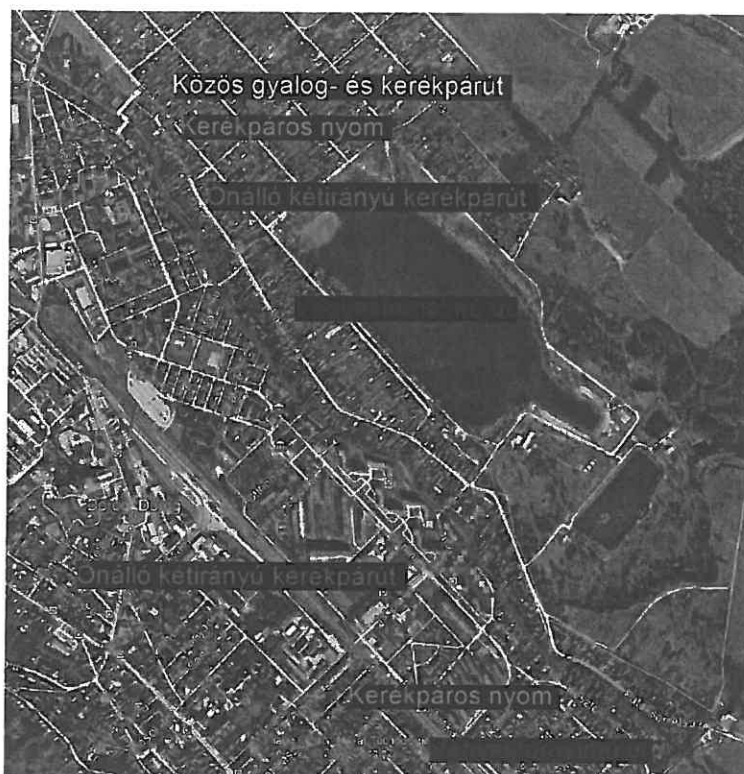
Javasolt kedvezményezett:

Leírás: Esztergomban jelentős kerékpáros fejlesztések állnak megvalósítás alatt TOP forrásból – közöttük a Mária-Valéria híd hídfőjétől Esztergom-Kertváros Sátorkő utcáig új építésű és kijelöléssel létesített szakaszok kombinációjával, majd ezt követően a Palatinus tóig kijelöléssel vezetett kerékpárút. Az útvonal TOP források felhasználásával készül.

Ehhez csatlakozik a Dorog területén, a Kenyérmezei-patakot követő zöld sávban kiépíteni tervezett *önálló kerékpárút*. A patak természeti környezete nincs kihasználva, város által a terület hasznosítására készített vázlat terv foglalkozik kerékpárút mellett többek között a patak menti terület zöldfelületi fejlesztésével, közösségi kertek kialakításával, a meder rekonstrukciójával, és vizsgálja a patak élővilágát is.

Nagytérégi és turisztikai kapcsolatok: A Dorog északi részén végighúzódó kerékpárút összeköttetést teremt Esztergomon keresztül az EuroVelo6 nemzetközi kerékpárúttal, a másik irányban pedig egyrészt a Dorog – Leányvár – Piliscsaba (Pest megye) tervezett kerékpárúton át Budapesttel, másrészt a tervezett kesztölczi kerékpárúton át a Pilisbike turisztikai hálózatával.

Az Esztergom – Dorog szakasz része az INTERREG V-A keretében társfinanszírozott SacraVelo - Határon átnyúló kerékpáros zarándokutak hálózata a Duna térségében című projektnek (*SacraVelo*), mely négy vármegye együttműködésében valósul meg.



Dorog hosszú távú elképzelése szerint a Kenyérmezei patak mentén létesülő kerékpárút északi irányban is kibővítésre kerülhet az EV6 Duna menti kerékpárút felé.

Bokod-Oroszlány kerékpárút

Előkészítés szintje: Tervek elkészültek, engedélyek a megbízó AOFK rendelkezésére állnak

Hossz: 11 km

Javasolt kedvezményezett:

Leírás: A kerékpárút Bokod belterületen a Fő utca 52. - Jókai u. - Kis u. - Erőműi út a 81134. majd a 8143 sz. út nyomvonalon *önálló kerékpárútként* éri el Oroszlányt. Ott a Szent Borbála út – Tánicsics út - Alkotmány út nyomvonalon, *nagyrészt kijelöléssel* jut el a Rákóczi Ferenc utcáig, ahonnan észak felé haladva beköt az országos kerékpárút törzshálózatba (71. sz. Vértesi kerékpárút (Által-ér kerékpárút)), mely Majkig már TOP forrásból kiépült.

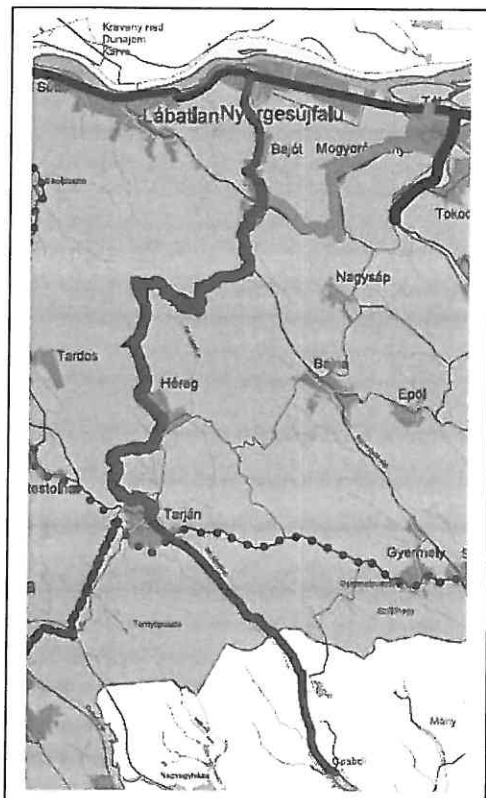
Nagyterületi és turisztikai kapcsolatok: Az útvonal a fent említett országos törzshálózatba való bekötés révén kapcsolatot teremt Fejér megye irányába, hiszen a 71. sz. Vértesi kerékpárút folytatása Csákvár – Nadap (ezzel a Budapest – Balaton kerékpárút) felé tervezés alatt áll. Az útvonal csatlakozik, illetve részleteiben azonos nyomvonalon vezet a megvalósítás alatt álló SacraVelo kerékpáros zárandokút hálózattal. Oroszlány területén ebből a nyomvonalból ágazhat el az Oroszlány – Pusztvám – Mór kerékpárút.)



Oroszlány-Pusztavám kerékpárút : Meglévő bányaut. BringásVándor útvonal része, annak van kitáblázva.

Tarján - Héreg - Nyergesújfalu – Bajót

Hossz: 26 km



Tervek elkészültek, engedélyek a megbízó VVVTFT rendelkezésére állnak.

A tervezett kerékpárút a térség szempontjából nagyon fontos, mivel összeköti a településeket az ország kerékpáros hálózatával, bekerül annak vérkeringésébe. Északról az EuroVelo 6 országos kerékpárút, délről a Budapest-Balaton országos kerékpárút található. A fenti két kerékpárút nagyon népszerű, jelentős kerékpáros forgalmat generál. Az EuroVelo 6 mentén lévő települések (Süttö, Látatlan, Nyergesújfalu, Tát) mellett Tarján, Héreg, Bajót települések számára is jelentős idegenforgalmi bevételt generálna a kerékpárút elkészülte. A Tarján – Héreg – Bajót (Péliföldszentkereszt) szakasz megépítésével a közvetlen összeköttetés az EUROVELO VI. kerékpárútra mind Mogyorósbányán és Táton mind Bajót-Nyergesújfalun keresztül biztosított. A Tarján – Héreg – Bajót (Péliföldszentkereszt) szakasz megépítésével értelmet nyerne a már korábban megépített Tarján – Etyek térségi kerékpárút is, hiszen a fenti kapcsolódási pontokkal

ennek a kerékpárút szakasznak is megtörténhetne az országos és nemzetközi hálózatba integrálása.

Az építési és Közlekedési Minisztérium tervezett fejlesztései (kész tervekkel rendelkeznek)

EuroVelo 6 kerékpáros útvonalat érintően:

- Dunaalmás-Süttö közötti szakasz neszemélyi részzszakasza: A szakaszra vonatkozóan jelenleg az út- és hídépítési engedélyek, valamint a kiviteli tervek rendelkezésre állnak. A Dunaalmás-Süttö szakaszt érintően a Dunaalmási részzszakasz (Almásfüzitő – Dunaalmás közigazgatási határától a neszemélyi hajóskanzenig) már kiépítésére került 2022. októberig. Neszemélyi részzszakasz (a neszemélyi hajóskanzenről Neszemély-Süttö közigazgatási határáig) hossza 4,2 km, amelyből 0,7 km vegyes használatú szakasz, 3,5 km önálló kerékpárút.
- Süttö – Látatlan közötti szakasz: jelenleg út- és hídépítési engedélyek, valamint kiviteli tervek állnak rendelkezésre. A tervezett fejlesztés új nyomvonalon kiépítendő kerékpárutat, mezőgazdasági utak burkolását, kerékpáros hidak és vasúti átjárók létesítését, meglévő utakon forgalomtechnikai beavatkozásokat tartalmaz, összesen mintegy 9,6 km hosszan.
- Látatlan – Esztergom szakasz: jelenleg út- és hídépítési engedélyek, valamint kiviteli tervek állnak rendelkezésre. A fejlesztés új nyomvonalon kiépítendő kerékpárutat, meglévő kerékpárutak szélesítését, forgalomtechnikai beavatkozásokat tartalmaz – szintbeni vasúti átkelő, kerékpáros hidak, pihenőhelyek építésével.
- Esztergom – Dömös szakasz: jelenleg út- és hídépítési kiviteli tervek állnak rendelkezésre. A fejlesztés meglévő kerékpárút szélesítését, új nyomvonalú

kerékpárút kiépítését, mezőgazdasági utak burkolását, kerékpáros hidak létesítését, forgalomtechnikai beavatkozásokat tartalmaz, összesen mintegy 20,7 km hosszan. Az építési engedélyezés szempontjából két rész-szakasz került meghatározásra: 1. Esztergom-Pilismarót (szobi rév), 2. Pilismarót (szobi rév)-Dömös között.

A fentiekben ismertetett EuroVelo 6 szakaszok megvalósítására kormánydöntés és forrás nem áll rendelkezésre. A megvalósítási feladatok ellátására csak ezek birtokában kerülhet sor.

2.2.2.2. Tervekkel és engedélyekkel még nem rendelkező szakaszok

Tata-Kocs

Előkészítés szintje: Engedélyezési és kiviteli terv nincsen.

Hossz: 7 km

Javasolt kedvezményezett: Magyar Közút

Leírás: A 8136 számú közúttal párhuzamosan vezetett, *önálló kerékpárút* kiépítésre 2014-ben a Tatai Kistérségi Többcélú Társulás finanszírozásában készült nyomvonalterv. A szakasz egyaránt szolgál hivatásforgalmi és turisztikai célokat, és fejleszti a tatai Ipari Park kerékpáros elérhetőségét is.

Nagyterségi és turisztikai kapcsolatok: Az útvonal része a Tata – Kocs – Nagyigmánd – Bábolna – Bana – (Böny – Győr) térségi jelentőségű tervezett kerékpáros nyomvonalnak, mely 2011 óta szerepel a megye területrendezési tervében. Ezen túl kapcsolatot biztosít a kislalföldi területek számára az országos kerékpárút törzshálózatnak a 71. sz. Vértesi kerékpárút (Által-ér kerékpárút) és az 1. sz. Felső-Dunamente kerékpárútvonal 1.E jelű, Tata – Tarján – Bicske (Fejér megye) szakasza felé.

Tata-Naszály

Előkészítés szintje: Engedélyezési és kiviteli terv nincsen.

Hossz: 8 km

Javasolt kedvezményezett: Magyar Közút

Leírás: A kerékpárutat a 8138 sz. közút mellett, annak forgalma és vonalvezetése miatt *önálló kiépítéssel* szükséges megvalósítani. *Naszály belterületén részben kiépítéssel, részben kijelöléssel* vezethető a Rákóczi és a Fenyves utcán a községhez tartozó Almáspusztáig. A kerékpárút mind hivatásforgalmi, mind turisztikai célokat kiszolgál, és Tata város belső közlekedését is javítja.

Nagyterségi és turisztikai kapcsolatok: Turisztikai funkciójában a Ramsari egyezményhez tartozó Réti tavak megközelítését könnyíti meg. Almásfüzitő irányába történő továbbvezetése esetén pedig alternatív útvonal Tata és az EV6 között Komárom irányában.

Dorog-Leányvár-megyehatár

Előkészítés szintje: Engedélyezési és kiviteli terv nincsen.

Hossz: 6 km

Javasolt kedvezményezett: Magyar Közút

Leírás: A 10. sz. főút mellett, vagy azzal párhuzamosan *önállóan kiépített* kerékpárútként hivatásforgalmi és turisztikai célokat is szolgál. Dorog belterületén kijelöléssel csatlakozik Kenyérmezei patak mentén kiépítendő kerékpárúthoz.

Nagyterületi és turisztikai kapcsolatok: Az útvonal része a térségi jelentőségű tervezett kerékpáros nyomvonalnak, mely 2011 óta szerepel Komárom-Esztergom vármegye területrendezési tervében, és továbbvezetése Pest megye hatályos területrendezési tervében is megtalálható. Kapcsolatot, alternatív nyomvonalat jelent az EV6-on érkezőknek és Budapest felé.

Bábolna-Bana-megyehatár (8152.j. út)

Előkészítés szintje: Engedélyezési és kiviteli terv nincsen.

Hossz: 5,5 km

Javasolt kedvezményezett: Magyar Közút

Leírás: A Nagyigmánd - Bábolna útvonal folytatásaként a 8136 sz. közúttal párhuzamosan, *nagyrészt önállóan kiépítve, részben kijelöléssel vagy kerékpársávval* (Bana belterületén) létesülhet a vármegyehatárig. Az útvonal mind hivatásforgalmi, mind turisztikai célokat kiszolgál.

Nagyterületi és turisztikai kapcsolatok: Az útvonal része a Tata – Kocs – Nagyigmánd – Bábolna – Bana – (Böny – Győr) térségi jelentőségű tervezett kerékpáros nyomvonalnak, mely 2011 óta szerepel a vármegye területrendezési tervében. Ezen túl a megvalósítás alatt álló, az INTERREG V-A keretében társfinanszírozott SacraVelo - Határon átnyúló kerékpáros zárandokutak hálózata a Duna térségében című projekt útvonala is itt csatlakozik a Győr-Moson-Sopron megyei szakaszhoz, és vezet a 8152 sz. közúton kijelöléssel Nagyszentjános felé, majd Győr irányába

Kisbér-Bakonybánk - vármegyehatár

Előkészítés szintje: Engedélyezési és kiviteli terv nincsen.

Hossz: 12 km

Javasolt kedvezményezett: Magyar Közút

Leírás: A 8218 sz. közút mellett vezetett, az út forgalmára tekintettel *önállóan kiépített* kerékpárút mind hivatásforgalmi, mind turisztikai célokat kiszolgál.

Nagyterületi és turisztikai kapcsolatok: Az útvonal térségi jelentőségű tervezett kerékpáros nyomvonalként 2011 óta szerepel a megye területrendezési tervében. Győr-Moson-Sopron vármegye és Veszprém vármegye felé (Pápa és Zirc irányába) biztosít turisztikai kapcsolatokat. *Alternatív kialakítási lehetőség a már nem üzemelő Tatabánya – Kisbér – Pápa vasútvonal felhasználása kerékpárút céljára.*

Vértesszőlős – Baj-Szőlőhegy- Tata-Agostyán-Tata-Vértesszőlős

A kerékpáros „kör” egyes részei már elkészültek/elkészülnek (Tata-Tata-Agostyán, Baj belterület, Vértesszőlős Magyar Nemzeti Múzeum Vértesszőlősi Régészeti Bemutatóhelye/, a még hiányzó szakaszok pótlása szükséges.

Építési és Közlekedési Minisztérium tervezett projektjei:

- Tata – Agostyán – Tarján közötti kerékpárút szakasz fejlesztése:
A Tata-Agostyán és Tarján között tervezett kerékpáros útvonal új építésű gyalog-, és kerékpárutat, önálló kerékpárutat, egyéb vegyes forgalmú út kialakítását, illetve forgalomtechnikai beavatkozásokat tartalmaz, összesen mintegy 16,4 km hosszan.
Az eddigi tervezési feladatok eredményeként a kerékpárút műszaki tanulmánytervének, előzetes vizsgálati dokumentációjának (EVD) elkészítése megtörtént, továbbá a környezetvédelmi engedély vonatkozásában a határozat (EVD elfogadó határozat) 2020. november 2-án kiadásra került, amely alapján környezeti hatásvizsgálat lefolytatása nem szükséges. További előkészítési (engedélyes és kiviteli tervek elkészítése), valamint megvalósítási feladatokra döntés és forrás jelenleg nem biztosított. A további feladatok ellátására csak ezek birtokában kerülhet sor.

Tisztelt Közgyűlés!

Kérem az előterjesztés megvitatását és a határozati javaslat elfogadását.

Tatabánya, 2023. szeptember. 20.



Borsó Tibor

Határozati javaslat

A Komárom-Esztergom Vármegye Közgyűlése

- 1.) elfogadja a „Kerékpáros hálózati fejlesztések Komárom-Esztergom vármegyében” címmel készített tájékoztatót.
- 2.) Felkéri a közgyűlés elnökét, hogy lehetőségeihez mérten segítse a kerékpáros hálózati fejlesztések megvalósítását és a jövőben is tájékoztassa erről a közgyűlést.

Határidő: azonnal

Felelős: Popovics György a vármegyei közgyűlés alelnöke

Hivatali végrehajtásért felelős: Tóth Krisztián vármegyei főépítész

Az előterjesztés mellékletei:

1. sz. melléklet: megépült, épülő és tervezett kerékpárutak Komárom-Esztergom vármegyében
2. sz. melléklet: a „Sacra-VELO” kerékpáros hálózat bemutatása
3. Megyei, országos és nemzetközi kapcsolódások bemutatása